



బ్రాహ్మణ పరిషత్ - తెనాలి

లి. నెం. 23/1960



ఈ క్యాలెండర్ గురించి...

బ్రాహ్మణ పరిషత్ :

9490709864

ఒక దశాబ్ద కాలం విరామం అనంతరం 'భారత రత్నాలు' శీర్షికన మరల 12 మంది ప్రముఖులను పరిచయం చేస్తూ, వారు సమాజానికి చేసిన సేవను వివరిస్తున్నాము. నేటి యువతరం అట్టి ప్రముఖులను గూర్చి మరింత లోతుగా అధ్యయనం చేసి, సామాజిక స్ఫూర్తితో, దేశభక్తితో మెలగాలని ఆకాంక్షిస్తున్నాము. మా ఈ ప్రయత్నాన్ని పెద్దలందరూ శ్లాఘిస్తారని ఆశిస్తున్నాము. ఈ క్యాలెండర్ పై మీ అభిప్రాయాలను స్వేచ్ఛగా తెలియజేయగలరు.

పరిషత్ సంకల్పం

1960 సం॥లో వివిధ రంగాలలోని 23 మంది స్థానిక ప్రముఖులు సనాతన ధర్మానికి ఎదురవుతున్న సవాళ్ళను దృష్టియందుంచుకొని బ్రాహ్మణ సంస్కృతి మరియు సదాచార పరిరక్షణకై ఎంతో సేవాభావంతో ఈ సంస్థను నిర్మించారు. ఆ మహనీయులను గుర్తుచేసుకుంటూ, అట్టివారి కుటుంబీకు లెవరైనా, ఏ ప్రాంతంలో నివసిస్తున్నా ప్రస్తుత కార్యవర్గ సభ్యులను సంప్రదించి సంస్థ అభివృద్ధికి తగు సూచనలందజేయవలసినదిగా ప్రార్థన.

1960 నాటి వ్యవస్థాపక కార్యవర్గ సభ్యులు

- | | |
|---|---|
| 1) అధ్యక్షులు : శ్రీ మల్లాది హరిశంకర శాస్త్రి గారు | 13) సభ్యుడు : శ్రీ కిళాంబి కృష్ణావతారం గారు |
| 2) ఉపాధ్యక్షులు : శ్రీ మూలుపూరి సుబ్రహ్మణ్య శాస్త్రి గారు | 14) సభ్యుడు : శ్రీ సోమాసి సీతారామయ్య గారు |
| 3) ఉపాధ్యక్షులు : శ్రీ సూరి రామకోటేశ శాస్త్రి గారు | 15) సభ్యుడు : శ్రీ కల్లూరి కృష్ణమూర్తి గారు |
| 4) ఉపాధ్యక్షులు : శ్రీ వాజపేయయాజుల వేంకటేశ్వర శాస్త్రి గారు | 16) సభ్యుడు : శ్రీ రంగావర్ముల బుచ్చిరామయ్య గారు |
| 5) ఉపాధ్యక్షులు : శ్రీ కోటంరాజు కృష్ణారావు గారు | 17) సభ్యుడు : శ్రీ ఆమంచి వీరరాఘవయ్య గారు |
| 6) ఉపాధ్యక్షులు : శ్రీ పిల్లలమర్తి కృష్ణమూర్తి గారు | 18) సభ్యుడు : శ్రీ చావలి రామకోటేశ్వరరావు గారు |
| 7) కార్యదర్శి : శ్రీ యల్లావుగడ వేంకట సుబ్బారావు గారు | 19) సభ్యుడు : శ్రీ కప్పర్ శ్రీరామచంద్రమూర్తి గారు |
| 8) సహాయ కార్యదర్శి : శ్రీ ముదిగొండ బ్రహ్మయ్య లింగం గారు | 20) సభ్యుడు : శ్రీ లక్కరాజు పాండురంగ విఠలేశ్వర శర్మ గారు |
| 9) స॥కా॥ & కోశాధికారి : శ్రీ జంధ్యాల లక్ష్మీనరసింహస్వామి గారు | 21) సభ్యుడు : శ్రీ శ్రీభాష్యం లక్ష్మీనరసింహాచార్యులు గారు |
| 10) సభ్యుడు : శ్రీ ముదిగొండ సుబ్రహ్మణ్యశర్మ గారు | 22) సాక్షులు : శ్రీ కోపలై నారాయణరావు గారు |
| 11) సభ్యుడు : శ్రీ వెంపటి కోటేశ్వర శాస్త్రి గారు | 23) సాక్షులు : శ్రీ కంభంమెట్టు ప్రసాదరావు గారు |
| 12) సభ్యుడు : శ్రీ వేదాంతం లక్ష్మీ నారాయణ గారు | |

ప్రస్తుత కార్యవర్గ సభ్యులు

- | | |
|---|---|
| 1) అధ్యక్షులు : శ్రీ కోట పార్థసారథి గారు - 7032489904 | 11) సహాయ కార్యదర్శి : శ్రీ మోడుకూరి వేణుగోపాల్ గారు - 9676880070 |
| 2) కార్యదర్శి : శ్రీ చింతపల్లి సాయికిరణ్ గారు - 8639349808 | 12) సహాయ కార్యదర్శి : శ్రీ దైతా సోమయ్య శాస్త్రి గారు - 6302899356 |
| 3) కోశాధికారి : శ్రీ కామరాజుగడ్డ రామచంద్రమూర్తి గారు - 7893270600 | 13) సభ్యులు : శ్రీ మారేపల్లి సుబ్రహ్మణ్యం గారు - 9440060424 |
| 4) ఉపాధ్యక్షులు : శ్రీ కాజో శ్రీనివాస్ గారు - 9440414001 | 14) సభ్యులు : శ్రీ భీమరాజు సురేష్ గారు - 9000323312 |
| 5) ఉపాధ్యక్షులు : శ్రీ పులిపాక లక్ష్మణ కుమార్ గారు - 9440530074 | 15) సభ్యులు : శ్రీ కొండపి శ్రీనివాసు గారు - 9246440685 |
| 6) ఉపాధ్యక్షులు : శ్రీ నేతి వేంకట ఆంజనేయ శాస్త్రి గారు - 9440740630 | 16) సభ్యులు : శ్రీ జాపూడి ప్రదీప్ గారు - 9030388246 |
| 7) ఉపాధ్యక్షులు : శ్రీ పోతుకుచ్చి ధనుంజయ్ గారు - 9440477426 | 17) సభ్యులు : శ్రీ వలివేటి సుబ్బారావు గారు - 9848682102 |
| 8) ఉపాధ్యక్షులు : శ్రీ మద్దులూరి శ్రీనివాసు గారు - 9490181311 | 18) సభ్యులు : శ్రీ పిరాట్ల భానుమూర్తి గారు - 9439924075 |
| 9) సహాయ కార్యదర్శి : శ్రీ గడియారం శివకుమార్ గారు - 7981115751 | 19) సభ్యులు : శ్రీమతి కొణిదెల సరళ గారు |
| 10) సహాయ కార్యదర్శి : శ్రీ మన్నవ మురళీమోహన్ గారు - 9968306074 | 20) సభ్యులు : శ్రీమతి చివుకుల మౌనిక గారు |
- గౌరవ సలహాదారు : శ్రీ పిడుగు శ్రీనివాస్ గారు - 8309887847

పరిషత్ నిర్వహించు సామాజిక కార్యక్రమాలు

- పర్యావరణ పరిరక్షణార్థం 'వినాయక చతుర్థి' జరుపుకొనుటకై హిందువులందరికీ రంగువేయని మట్టి వినాయక వ్రతములను ఉచితముగా పంపిణీ చేయుట.
 - ఉగాది రోజున పంచాంగ శ్రవణ కార్యక్రమమును నిర్వహించి, విచ్చేసిన హిందువులందరికీ ఉచితముగా పంచాంగమును పంపిణీ చేయుట.
 - ఆంగ్ల సంవత్సరాదిని పురస్కరించుకొని ప్రజలందరికీ క్యాలెండర్లు పంపిణీ చేయుట.
 - ఆర్థికముగా వెనుకబడిన బ్రాహ్మణ విద్యార్థిని, విద్యార్థులకు సాల్కర్ సిప్ లను పంపిణీ చేయుట.
 - ఆర్థికముగా వెనుకబడిన బ్రాహ్మణ కుటుంబ సభ్యుల వివాహము, ఉపనయనములకు మరియు వైద్య ఖర్చులకై ఆర్థిక సహాయమునందించుట
 - బ్రాహ్మణ ఐక్యత, సుహృద్భావము పెంపొందించడానికి సామూహిక కాలిక సమారాధన నిర్వహించుట.
- పై కార్యక్రమముల నిర్వహణకై విరాళమునందజేయు బ్రాహ్మణ సోదర, సోదరీమణులందరికీ వినప్తు కృతజ్ఞతలు.

మెట్టా పార్థసారథి శర్మ (బ్రహ్మీ) లి.నెం. 53/2023 Cell : 98494 60202, 75694 19601



శ్రీ చంద్రమణిశర్మ సేవా యజ్ఞ ట్రస్ట్

ఆధ్యాత్మిక సేవా కార్యక్రమములు, యజ్ఞ యాగ క్రమ నిర్వహణ, ధర్మ ప్రచారము, మా సంస్థ సంకల్పములు. కావున యావన్నంది పరమేశ్వర సేవలో తరించి సుఖ సంతోషాలు పొందాలని కోరుతున్నాము.



డోర్ నెం. 1-278, 4వ లైను, ద్వారకానగర్, తెనాలి - 522 202.



బ్రాహ్మణ పరిషత్ - తెనాలి

లి. నెం. 23/1960



ది. 17-11-2024న జరిగిన కార్తీక సమారాధన మరియు వివిధ సేవా కార్యక్రమములు



పర్యావరణ కాలుష్యం - భారతీయ తత్వచింతన

మనిషి కనీసం అవసరాలను తీర్చుకోవడంలో విజయం సాధించాడే కాని కుటుంబ, సామాజిక, దేశ సంబంధమైన సమస్యలు అతనిని వేధిస్తూనే ఉన్నాయి. నేడు ప్రపంచంలో మానవుని మనుగడని ప్రశ్నిస్తున్న ప్రధాన సమస్యలలో పర్యావరణ కాలుష్యం ఒకటి. ఆధునిక యుగంలో మనిషి ఎక్కువ వస్తువులను ఉత్పత్తి చేయడానికి ఎక్కువ వనరులను వినిమయం చేస్తున్నాడు. వస్తు ఉత్పత్తితో పాటు కాలుష్యం కూడా పెరుగుతుంది. గత రెండు, మూడు శతాబ్దాల కాలంలో పాశ్చాత్యుల ఆలోచనా విధానం మన సంస్కృతి, నాగరికతలను బాగా ప్రభావితం చేసింది. 'వ్యక్తి వేరు, ప్రకృతి వేరు' అన్న వాటిలో చన, ప్రకృతిపట్ల మనలోని తాదాత్మ్యభావనను దూరం చేసింది. మన ఈ వినాశకర ధోరణికి కారణమైన పాశ్చాత్య దృక్పథం వలన ఎన్నో అసర్ధాలు జరుగుతున్నాయి.

భారతీయ తాత్వికచింతన వలన సకల మానవాళికి ఎంతో మేలు జరుగుతుందని భారతీయులందరికీ తెలిసినా, భౌతిక సుఖాలకోసం పరుగులు తీస్తూ ప్రకృతి వనరుల శోషణకు పాల్పడుతున్నాం. ఈ అంతంలేని కోరికల సాధనకు నిరంతరం జరుగుతున్న అన్వేషణ, అభివృద్ధి పేరుతో మానవుడు సాగించిన ప్రయాణం అతనిని వతనపుటంచులకు తీసుకువెళ్ళింది. భారతీయ సనాతన ధర్మం అభివృద్ధిని వ్యతిరేకించదు. తాత్కాలిక భౌతిక ఆనందం విస్మరించి శాశ్వత ఆనందానికై ప్రయత్నించ మని చెప్పుంది. జీవితం పట్ల మనిషి ఆలోచనలోనే మార్పు రావాలని, కోరికల విషయంలో స్వీయ నియంత్రణ అవసరమని ఉద్బోధిస్తోంది. అప్పుడు మానవ జీవితంలో వస్తు వినిమయం, ప్రకృతి శోషణ తగ్గి, వాతావరణ కాలుష్యం కూడా తగ్గుతుంది. అదే మానవాళి దీర్ఘకాలిక శ్రేయస్సుకు ఏకైక మార్గం.

పాశ్చాత్యుల ఆలోచన యాంత్రికతను, భౌతికవాదాన్ని, భోగలాలసతను ప్రోత్సహిస్తుంది. జీవితంపట్ల సమగ్ర దృష్టితో కూడిన త్యాగ భావనని భారతీయ తాత్విక చింతన ప్రేరేపిస్తుంది. ఆ చింతనే ప్రపంచపు శాంతియుత ప్రగతికి నమూనాగా నిలుస్తుంది. భౌతిక స్థాయిలో ప్రకృతి నియమాలకు అణగారినా జీవించడం ఎలాగో నిర్దేశిస్తుంది. మన ప్రాచీన ఋషులు తమ నుదీర్ణ తపస్సు ద్వారా తెలుసుకొని మనముందుంచిన మహోన్నత జీవన విధానాన్ని మనం అవగతం చేసుకోవాలి. కొల్లగొట్టబడేదిగా కాక మనల్ని పోషించే తల్లిగా ప్రకృతిని అర్థం చేసుకోవాలి. అప్పుడే మన వేదాలు చెప్పిన 'వసుధైక కుటుంబకం' అన్న మాటల అంతరార్థం మనకు అవగత మౌతుంది. అదే మానవాళికి, ప్రాణికోటికీ శ్రీరామరక్ష !!

తెనాలిలో బ్రాహ్మణులు నిర్వహించిన / నిర్వహిస్తున్న ప్రముఖ వ్యాపార సంస్థలు

- | | | |
|----------------------|------------------------------|--|
| 1) అన్నేష్ పెయింట్స్ | 8) వెంకట్రామా & కో | 15) ఆంధ్రా వాచ్ కం., |
| 2) శోధన్ పెయింట్స్ | 9) చింతామణి ఆయుర్వేద ఫార్మశీ | 16) మహాదయ ట్రేడర్స్ |
| 3) శేఖర్ సిరా | 10) సాయి పబ్లికేషన్స్ | 17) గౌరీశంకర్ ఎంటర్ప్రైజెస్ |
| 4) కృష్ణా పత్రిక | 11) నాగాంజన డిపో | 18) లలితా & కో |
| 5) ఓరియంటల్ ప్రెస్ | 12) శాస్త్రి పెన్ వర్క్స్ | 19) వాణి పబ్లికేషన్స్ |
| 6) కళ్యాణి ప్రెస్ | 13) శ్రీనివాసా ఆప్టికల్స్ | 20) వి.జి.కె. మూర్తి సాఫ్ట్వేర్స్ గూడ్స్ |
| 7) లక్ష్మీ వాచ్ కం., | 14) జయ ట్రేడర్స్ | 21) శ్రీవిద్యా బుక్ హౌస్ |



ఆంధ్రప్రదేశ్ బ్రాహ్మణ ఉచిత వివాహ సమాచార కేంద్రం

రామలింగేశ్వరపేట, తెనాలి - 522 201.

- | | | | |
|---|---|---|--|
| సహాధారులు : B.L. సత్యనారాయణమూర్తి
సెల్ : 92916 19288 | గౌరవ అధ్యక్షులు : P.L.G.S. ప్రకాశరావు
సెల్ : 95024 53383 | అధ్యక్షులు : T. దక్షిణామూర్తి
సెల్ : 99590 88173 | కార్యదర్శి : N.V. సత్యకుమార్
సెల్ : 91820 42644 |
| సంయుక్త కార్యదర్శి : P. వేణుధర్
సెల్ : 93465 06216 | కోశాధికారి : R. రాజేంద్ర ప్రసాద్
సెల్ : 99084 44982 | సభ్యులు : D. పూర్ణ భాస్కర్
సెల్ : 98485 18530 | సభ్యులు : K. శ్రీనివాస్
సెల్ : 94404 14001 |

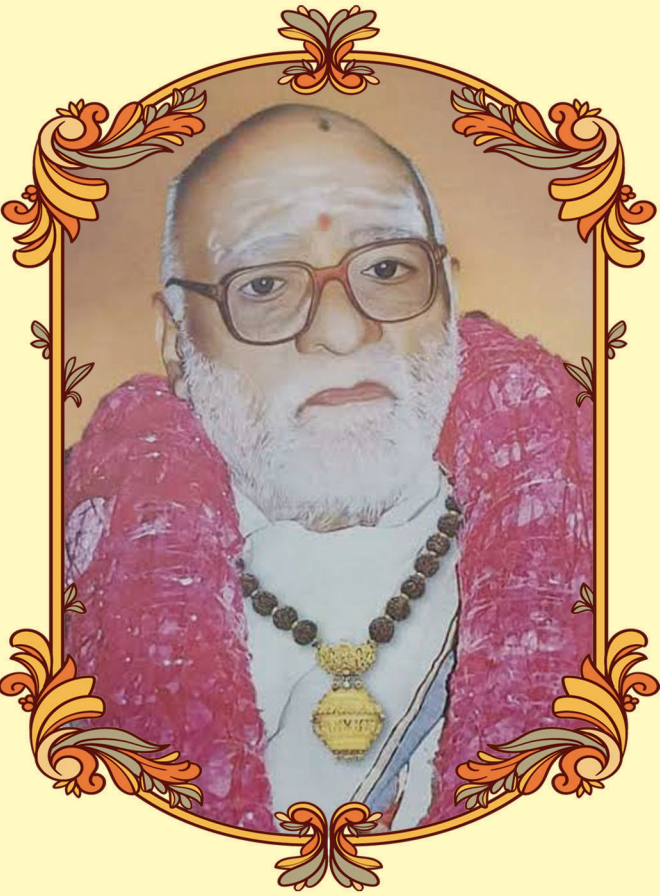


బ్రాహ్మణ పరిషత్ - తెనాలి

లి. నెం. 23/1960



భారతీ రీక్షలు



బ్రహ్మశ్రీ మల్లాది చంద్రశేఖర శాస్త్రి గారు

జననం : 28-08-1925

జన్మస్థలం : అమరావతి (గుంటూరు జిల్లా)

గోత్రము : హరిత సగోత్రం

మరణం : 14-01-2022

ప్రముఖ పండితులు, పురాణ ప్రవచనకర్తయైన శ్రీ శాస్త్రి గారు తన 15వ ఏటనుంచి ప్రవచన యజ్ఞం అసిధారా ప్రతంగా కొనసాగించారు. వారి స్వరంలోని మాధుర్యం, రామాయణ, భారత, భాగవతాలపై ఆయనకున్న పట్టు కారణంగా, పురాణ ప్రవచన ప్రముఖులలో వీరిది ఒక ప్రత్యేక స్థానం. ఉపన్యాసం, హరికథ, నాటకం, పురాణం కలిపి శ్రోతలను ఆకట్టుకొనే విధంగా ప్రవచనం చేయుటలో వీరు సుప్రసిద్ధులు. కుటుంబ సంప్రదాయానుసారం తాతగారైన శ్రీ మల్లాది రామకృష్ణ విద్యతీతయనులు గారి వద్ద సంస్కృతం, తెలుగు భాషా సాహిత్యాలు నేర్చుకొని శాస్త్ర ప్రకరణం చెప్పుకుని, వేదాధ్యయనం చేశారు. ఎంతోమంది ప్రజలకు వచ్చే ధర్మసందేహాలకు సశాస్త్రీయమైన సమాధానాలను అలవోకగా చెప్పగల ఆధ్యాత్మిక స్రష్ట శ్రీ మల్లాది వారు.

వారి సుదీర్ఘ పురాణ ప్రవచన ప్రస్థానంలో ఎందరో ప్రముఖులచే లెక్కలేనన్ని సన్మానాలు, పురస్కారాలు, బిరుదులు పొందినారు. తిరుమల తిరుపతి దేవస్థానాలలో శ్రీ వేంకటేశ్వర బ్రహ్మోత్సవాలకు వ్యాఖ్యాతగా ప్రసిద్ధి చెందిన వీరు స్వామివారి కల్యాణాన్ని భక్తుల కన్నుల ముందు సాక్షాత్కరింపజేసి 'అభినవ వ్యాసులు'గా బిరుదును పొందారు.

శృంగేరి పీఠాధిపతులు, సద్గురు శివానంద మూర్తి వంటి మహనీయులు వీరిని ఆశీర్వదించి బిరుదులను, అవార్డులను అందించారు. మాజీ ప్రధాని శ్రీ పి.వి. నరసింహారావు గారిచే ఘనంగా సత్కరింపబడిన వీరు, ప్రతిష్ఠాత్మక రాజా-లక్ష్మీ అవార్డును పొంది, తద్వారా వచ్చిన లక్ష రూపాయలను శివానంద మూర్తి గారి సనాతన ట్రస్టుకు విరాళమిచ్చిన వదాస్యులు. ఆచంద్రార్కం తెలుగుజాతి వీరిని గుర్తు చేసుకుంటూనే ఉంటుంది.

జనవరి

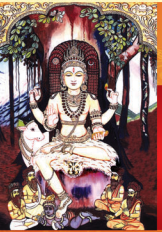
స్వస్తిశ్రీ చాంద్రమాన శ్రీ క్రోధినామ సంవత్సరం పుష్య శుద్ధ విదియ బుధవారం నుండి మాఘ శుద్ధ విదియ శుక్రవారం వరకు

2025

శాలిశకం 1946 పుష్యం 11 మొదలు మాఘం 11 వరకు

JANUARY

SUN అది (భాను) వారము రాహు సా. 4.30 ల 6.00 వ యమ సు. 12.00 ల 1.30 దు. సా. 4.16 ల 5.00	పండుగలు 1. ఆంగ్ల సంవత్సరాది, చంద్రార్ధం 10. ముక్కోటి ఏకాదశి 11. శని శ్రవోదశి 13. భోగి 14. మకర సంక్రాంతి, ఉత్తరాయణం ప్రారంభం 15. కనుమ 16. ముక్కవమ, సావిత్రి గౌరీ ప్రతారంభం 25. మతత్రయ ఏకాదశి 26. రిపబ్లిక్ డే 28. మాస శివరాత్రి 29. చౌలంగి అమావాస్య 30. గాంధీ వర్సంతి 31. చంద్రార్ధం	5 షష్ఠి రా.9.07 పూ.భాద్ర రా.9.34 వ.తె. 6.33ల	12 చతుర్దశి తె.4.05 మృగశిర పం.11.30 వ.రా.7.45ల9.16	19 పంచమి ఉ. 7.01 ఉత్తర సా. 5.20 వ.రా. 2.35 ల 4.20	26 ద్వాదశి రా. 7.10 జ్యేష్ఠ ఉ. 7.05 వ.ప.3.30ల5.10 వ.తె. 6.35ల
MON సోమ (ఇందు) వారము రాహు సా. 7.30 ల 9.00 యమ సు. 10.30 ల 12.00 దు. ప. 12.32 ల 1.16 పుసా. దు. ప. 2.45ల 3.29		6 సప్తమి రా. 6.49 ఉ.భా.ద్ర రా.8.00 వ.ఉ. 8.03 వ	13 పూర్ణిమ తె. 3.55 ఆరుద్ర ప. 11.00 వ.రా.10.55 ల 12.30	20 షష్ఠి ఉ. 9.00 హస్త రా. 7.46 వ.తె. 4.40 ల 6.25	27 త్రయోదశి రా.7.35 మూల ఉ. 8.15 వ.ఉ. 8.15 వ వ.రా.6.08ల7.45
TUE మంగళ (భామ) వారము రాహు సు. 3.00 ల 4.30 యమ ఉ. 9.00 ల 10.30 దు. ఉ. 8.50 ల 9.34 పుసా. వ. రా. 10.55ల 11.45		7 అష్టమి సా. 4.35 రేవతి రా. 6.21 వ.ఉ. 7.11ల8.40	14 బహుళ పాడ్యమి రా.3.29 పునర్వసు ప.10.50 వ.రా.7.00ల8.36	21 నవమి ప. 11.05 చిత్త రా. 10.25 వ.తె.4.38ల6.25 అష్టమి తిథి	28 చతుర్దశి రా.7.35 పూ.షాడ ఉ.8.58 వ.సా.5.00ల6.37
WED బుధ (సోమ్య) వారము రాహు సు. 12.00 ల 1.30 యమ ఉ. 7.30 ల 9.00 దు. ప. 11.46 ల 12.30	1 శు.విదియ రా. 3.31 ఉ.షాడ రా.1.16 వ.ఉ. 9.11 ల 10.47 వ.సా.5.11 ల 6.45	8 దశమి ప. 2.14 అశ్విని సా. 4.41 వ.ప.1.01ల2.30వ రా.1.40ల3.10 (నవమి+దశమి) తిథిర్ధయం	15 విదియ రా. 3.40 పుష్యమి ప.11.10 వ.రా.12.25 ల 2.15	22 అష్టమి ప. 1.15 స్వాతి రా. 1.05 వర్జ్యము లేదు శౌన్యతిథి	29 అమావాస్య రా. 6.54 ఉ.షాడ ఉ.9.08 వ.ఉ.1.05ల2.40
THU గురు (బృహస్పతి) వారము రాహు సు. 1.30 ల 3.00 యమ ఉ. 6.00 ల 7.30 దు. ఉ. 10.20 ల 11.04 పుసా. దు. మ. 2.46ల 3.30	2 తదియ రా. 2.24 శ్రవణం రా. 12.51 వ.తె. 4.43 ల 6.16	9 దశమి ప. 11.55 భరణి ప.3.05 వ.రా.2.22ల3.52 ఏకాదశి తిథి	16 తదియ తె. 4.15 ఆశ్లేష ప. 12.05 వ.రా.1.05ల2.45	23 నవమి ప. 3.22 విశాఖ రా. 3.25 వ.ఉ.7.11ల8.59 నవమి తిథి	30 శుద్ధ పాడ్యమి సా.5.51 శ్రవణం ఉ.8.50 వ.ప.12.40ల2.15
FRI శుక్ర (భృగు) వారము రాహు ఉ. 10.30 ల 12.00 యమ సు. 3.00 ల 4.30 దు. ఉ. 8.50 ల 9.34 పుసా. దు. మ. 12.31ల 1.15	3 చవితి రా. 12.56 ధనిష్ఠ రా. 12.05 వర్జ్యము లేదు	10 ఏకాదశి ఉ.9.46 కృత్తిక ప. 1.42 వ.తె.4.53ల6.24	17 చవితి తె.5.25 మఖ ప. 1.20 వ.రా.10.00 ల 11.42	24 దశమి సా. 5.05 అనూరాధ తె.5.35 వ.ఉ.7.45ల9.30	31 విదియ సా. 4.18 ధనిష్ఠ ఉ. 8.10 వ.ప.3.00ల4.35
SAT శని (స్థిర) వారము రాహు ఉ. 9.00 ల 10.30 యమ సు. 1.30 ల 3.00 దు. ఉ. 8.07 వ	4 పంచమి రా.11.14 శతభిషం రా. 10.57 వ.ఉ.6.58ల8.26 వ.తె.5.01ల6.31	11 ద్వాదశి ఉ. 7.50 త్రయోదశి తె.6.01 రోహిణి ప.12.26 వ.రా.5.48ల7.20	18 పంచమి పూర్ణి పుబ్బ ప. 3.12 వ.రా. 11.00 ల 12.45	25 ఏకాదశి రా. 6.30 జ్యేష్ఠ పూర్ణి వ.ప.11.33ల1.15	తేది సూ.ఉ. సూ.అ. 1 6.35 5.33 11 6.37 5.38 21 6.38 5.45 31 6.37 5.50



పి.శిపాటి చంద్రమౌళి శాస్త్రి

ఫోన్ : 98482 28601

శ్రీ దక్షిణామూర్తి ఆధ్యాత్మిక సేవా ట్రస్ట్

(ఆజ్ఞిక వసతి సముదాయం)

కర్త తనకున్న వృత్తిరీత్యా, కుటుంబ సభ్యుల ఆరోగ్య రీత్యా, నివాస గృహములో తనకున్న వసతి రీత్యా అన్ని ఇబ్బందులను అర్థం చేసుకొని, మా ట్రస్ట్ భవనములో అన్ని శుభకార్యక్రమములకు, ప్రత్యాజ్ఞికములకు వసతి ఏర్పాటు చేయుచున్నాము. అన్ని రకముల శుభకార్యములు సమస్త వసతులతో చేసుకొను సదుపాయం కూడా కలదు.

డోర్ నెం. 1-39-8, పుట్టావారి వీధి, కాంచనమాల టవర్స్ ప్రక్క సందు, నాజరుపేట, తెనాలి.



సమన్వయమే సనాతనం - సామరస్యమే భారతీయం



బ్రాహ్మణ పరిషత్ - తెనాలి

లి. నెం. 23/1960



భారతీ రీత్యాలు



శ్రీ సుబ్రహ్మణ్య భారతి గారు

జననం : 11-12-1882

జన్మస్థలం : ఎట్టాయపురం (T.N.)

గోత్రము : లభ్యం కాలేదు

మరణం : 02-09-1921

'మహాకవి భారతి'గా ప్రసిద్ధి చెందిన శ్రీ సి. సుబ్రహ్మణ్యన్ ఒక బహుముఖ ప్రజ్ఞాశాలి. స్వాతంత్ర్య సమర యోధుడు, జర్నలిస్ట్, సంఘ సంస్కర్త మరియు ఆధునిక తమిళ కవిగా పేరొందిన వీరు తమిళ్, హిందీ, ఆంగ్లము మరియు సంస్కృత భాషలపై పట్టు సాధించిన బహుభాషా కోవిదుడు. స్వామి వివేకానంద శిష్యురాలైన సిస్టర్ నివేదిత వీరి గురువు. కొంతకాలం వారణాసి నందు నివసించినారు. ఆ కాలంలో పలు రచనలు చేయుటయే గాక ది హిందూ, బాల భారతి వంటి పత్రికలకు జర్నలిస్ట్ గా పనిచేశారు. పతంజలి యోగ సూత్రాలను, భగవద్గీత, వేదమంత్రాలను తమిళ భాషలోకి అనువదించుట వారి రచనా వ్యాసంగానికి, తమిళ భాషాభిమానానికి ఒక మచ్చుతునక.

సాంఘిక, రాజకీయ మరియు ఆధ్యాత్మిక అంశాలపై పలు రచనలు చేశారు. వీరు రచించిన గేయములు, పద్యాలు నేటి తమిళ సంగీత మరియు సాహిత్యాలకు ఎంతో ఉపయుక్తంగా ఉంటూ, ఆబాలగోపాలాన్ని అలరిస్తూ ఉన్నాయి. భారతీయ సనాతన ధర్మము, జాతీయ వాదమును సమర్థించే వీరు బాల్య వివాహములను, కుల వ్యవస్థను వ్యతిరేకించుటయే గాక, స్త్రీ స్వాతంత్ర్యాన్ని గట్టిగా సమర్థించారు.

1905 సం॥లో వారణాసిలో జరిగిన భారత జాతీయ కాంగ్రెస్ మహాసభకు హాజరైనారు. తర్వాత కలకత్తాలో దాదాభాయ్ నౌరోజీ నాయకత్వంలో జరిగిన సమావేశానికి, 1907 సం॥లో సూరత్ కాంగ్రెస్ కు హాజరై, బాల గంగాధర్ తిలక్ గారి నాయకత్వాన్ని సమర్థించి, అతివాద కాంగ్రెస్ నాయకుడుగా అరబింద ఘోష్, లాలా లజపతిరాయ్ వంటి మహానీయుల సరసన చేరారు. 1919 సం॥ నాటికి వీరు పేదరికంతోనూ, అనారోగ్యంతోనూ బాధపడుతూ ఉండేవారు. ఆ సమయంలోనే మహాత్మాగాంధీని వీరు కలవటం యాదృచ్ఛికమే.

ఫిబ్రవరి

స్వస్తిశ్రీ చాంద్రమాన శ్రీ క్రోధినామ సంవత్సర మాఘ శుద్ధ తదియ శనివారం నుండి ఫాల్గుణ శుద్ధ పాడ్యమి శుక్రవారం వరకు

2025

శాలిశకం 1946 మాఘం 12 మొదలు ఫాల్గుణం 9 వరకు

FEBRUARY

SUN	MON	TUE	WED	THU	FRI	SAT
అది (భాస్క) వారము రాహు సా. 4.30 ల 6.00 వ యమ సా. 12.00 ల 1.30 దు. సా. 4.25 ల 5.11	సోమ (ఇందు) వారము రాహు ఉ. 7.30 ల 9.00 యమ ఉ. 10.30 ల 12.00 దు. ప. 12.35 ల 1.21 పున: దు. ప. 2.55 ల 3.41	మంగళ (భాస్క) వారము రాహు సు. 3.00 ల 4.30 యమ ఉ. 9.00 ల 10.30 దు. ఉ. 8.47 ల 9.33 పున: రా. 10.58 ల 11.48	బుధ (సామ్మ) వారము రాహు మ. 12.00 ల 1.30 యమ ఉ. 7.30 ల 9.00 దు. ప. 11.50 ల 12.36	గురు (బృహస్పతి) వారము రాహు మ. 1.30 ల 3.00 యమ ఉ. 6.00 ల 7.30 దు. ఉ. 10.21 ల 11.07 పున: దు. మ. 2.55 ల 3.41	శుక్ర (భృగు) వారము రాహు ఉ. 10.30 ల 12.00 యమ మ. 3.00 ల 4.30 దు. ఉ. 8.48 ల 9.34 పున: దు. మ. 12.37 ల 1.23	శని (సిధ) వారము రాహు ఉ. 9.00 ల 10.30 యమ మ. 1.30 ల 3.00 దు. ఉ. 8.05 వ
పండుగలు 4. రథసప్తమి భావనార్చి కళ్యాణము 8. భీష్మ ఏకాదశి అంతర్వేది తీర్థం 12. మాఘ పూర్ణిమ కుంభ సంక్రమణము 16. సంకటహర చతుర్థి కృష్ణదేవరాయల జయంతి 18. యోగివేమన జయంతి 19. రామకృష్ణ పరమహంస జయంతి 22. స్వామి దయానంద జయంతి 24. మతత్రయ ఏకాదశి 26. మహాశివరాత్రి	2 చవితి ప.12.25 ఉ.భాద్ర తె.4.15 వ.ప.2.50ల4.20 వంచమి తిథి	3 వంచమి ప. 10.13 రేవతి రా. 2.38 వ.ప.3.30ల5.00	4 వృషి ఉ.7.55 నవమి తె. 5.28 అశ్విని రా. 1.00 వ.రా. 9.14ల10.45	5 అష్టమి రా. 3.10 భరణి రా. 11.20 వ.ప.9.50ల11.20	6 నవమి రా. 1.00 కృత్తిక రా. 9.50 వ.ప.10.35ల12.05	7 దశమి రా. 11.05 రోహిణి రా. 8.30 వ.ప.1.20ల2.50 వ.రా.1.55ల3.25
9 ద్వాదశి రా. 9.00 ఆరుద్ర రా. 6.55 వర్జ్యము లేదు	10 త్రయోదశి రా.7.20 పునర్వసు రా.6.40 వ.ఉ.6.45ల8.20 వ.రా.2.42ల4.20	11 చతుర్దశి రా.7.00 పుష్యమి రా. 6.54 వర్జ్యము లేదు	12 పూర్ణిమ రా.7.04 ఆశ్లేష రా. 7.35 వ.రా.8.05ల9.44	13 బహుళ పాడ్యమి రా.7.45 మృగ రా.8.50 వ.ఉ. 8.10 ల 9.51 వ.తె. 5.20ల	14 విదియ రా. 7.51 పుబ్బ రా. 10.30 వ.ఉ. 7.03వ వ.తె. 6.20 ల	15 తదియ రా.10.24 ఉత్తర రా. 12.35 వ.ఉ. 8.04 వ
16 చవితి రా. 12.20 మాస్తి రా. 3.00 వ.ఉ.9.45ల11.31	17 వంచమి రా. 2.30 చిత్త తె. 5.38 వ.ప.11.50ల1.35	18 వృషి తె. 4.42 స్వాతి పూర్తి వ.ప.11.50ల1.35	19 నవమి పూర్తి స్వాతి ఉ. 8.12 వ.ప.2.25ల4.10	20 నవమి ఉ. 6.40 విశాఖ ప.10.40 వ.ప.3.00ల4.45	21 అష్టమి ఉ. 8.20 అనూరాధ ప.12.45 వ.రా.4.45ల8.30	22 నవమి ఉ. 9.35 జ్యేష్ఠ ప. 2.30 వ.రా. 10.55 ల 12.40
23 దశమి ప.10.25 మూల ప. 3.45 వ.ప.2.05ల3.45 వ.రా.1.44ల3.22	24 ఏకాదశి ప.10.45 పూ.షాడ సా.4.35 వ.రా.12.40 ల 2.19	25 ద్వాదశి ప.10.30 ఉ.షాడ సా.4.48 వ.రా. 8.45 ల 10.20	26 త్రయోదశి ప.9.48 శ్రవణం సా.4.35 వ.రా. 8.30 ల 10.04	27 చతుర్దశి ఉ.8.40 ధనిష్ఠ సా.4.00 వ.రా. 10.55 ల 12.27	28 అమావాస్య ఉ.7.08 ఫాల్గుణ శుద్ధ పాడ్యమి తె. 5.20, శశి. ప.3.05 వ.రా.12.10ల1.40	

ప్రా॥ క్షీ॥శే॥ ములుకుదుబి శ్రీనివాసరావు గారు
 కన్వినర్ : ములుకుదుబి శివశంకర్

నెల్ : 98850 16656
 96035 58528

శ్రీ రాజ్యలక్ష్మీ సప్లయర్స్

శ్రీ రాజ్యలక్ష్మీ క్యాటరర్స్

వివాహాలకు శుభకార్యములకు కావలసిన వంట సామానులు, షామియానాలు, టేబుల్స్, కుర్చీలు అద్దెకు లభించును. లైటింగ్ & జనరేటర్ సౌకర్యం కలదు.



రుచికరమైన భోజనం తయారీ మా ప్రత్యేకత
 వివాహాలకు శుభకార్యములకు బ్రాహ్మణ వంట చేయబడును.

సుబ్రహ్మణ్యం విగ్రహం ప్రక్కన, రామలింగేశ్వరపేట, తెనాలి - 522 201.

సమన్వయమే సనాతనం - సామరస్యమే భారతీయం



బ్రాహ్మణ పరిషత్ - తెనాలి

లి. నెం. 23/1960



భారతీ రీక్షలు



శ్రీ మంగళంపల్లి బాలమురళీకృష్ణ గారు

జననం : 06-07-1930

జన్మస్థలం : శంకరగుప్తం (తూ.గో. జిల్లా)

గోత్రము : భారద్వాజ సగోత్రం

మరణం : 22-22-2016

ప్రపంచ వ్యాప్తంగా తన జీవిత కాలంలో 25,000 సంగీత కచేరీలు చేసిన వీరు కర్నాటిక్ సంగీత గాత్రం, మృదంగం, కంజీరా, వయోలిన్ మరియు వయోలా వంటి వాయిద్యాలను వాయిచడంలో అత్యుత్తమ కళాకారులు. పండిట్ భీమ్ సేన్ జోషిగారు, పండిట్ హరిప్రసాద్ చౌరాసియా గారు, పండిట్ అజోయ్ చక్రవర్తి గారు, కిషోరీ అమోన్కర్ వంటి మేటి భారతీయ కళాకారులతో జుగల్బందీలలో వీరు పాల్గొన్నారు. భక్త రామదాసు, అన్నమయ్య వంటి వాగ్గేయకారుల కీర్తనలను జనబాహుళ్యానికి తెలియజేసిన ఘనకీర్తి వీరిది. తెలుగు భాషలోనే కాదు అనేక ఇతర భారతీయ భాషలలోని కీర్తనలను వీరు కచేరి చేసారు. 72 మేళకర్త రాగాలకు 400 పైగా కీర్తనలను వివిధ రాగాలలో వీరు రచించారు.

వీరు స్వయంగా గణపతి, సర్వశ్రీ, మహాతి, లవంగి, సిద్ది, సుముఖం, ఓంకారి వంటి అనేక రాగాలను కనిపెట్టిన ఆధునిక వాగ్గేయకారులు. శ్రీ త్యాగరాజ స్వామి శిష్యులందరిలోని పాఠశాల రామకృష్ణయ్య పంతులు గారి వద్ద సంగీత విద్యనభ్యసించారు. అన్నవరపు రామస్వామి గారు, ములుకుట్ల సదాశివశాస్త్రి గారు వంటి సంగీత మహారథులు వీరి సహాధ్యాయులు. విజయవాడలో వీరు తన 8వ ఏట త్యాగరాజ ఆరాధనలో పెద్ద కచేరి చేసారు. సుప్రసిద్ధ హరికథా భాగవతార్ శ్రీ మునుసూరి సూర్యనారాయణ మూర్తి గారు వీరి కచేరిని చూసి, వీరిని 'బాల' అన్నారుట. అప్పటి నుండి వీరు బాలమురళీకృష్ణగా పిలవబడతారు.

తెలుగు, సంస్కృతము, మళయాళం, కన్నడ మరియు తమిళ సినిమాలలో వీరు అనేక పాటలు పాడారు. వీరు తెలుగు సినిమా 'భక్తప్రహ్లాద'లో నారదుడుగా మొట్టమొదటగా నటించారు. తర్వాత మరికొన్ని తెలుగు, తమిళ మరియు మళయాళం సినిమాలలో కూడా నటించారు. 1952 సం॥లో వీరు రచించిన 'జనకరాజ మంజరి' జగద్విఖ్యాతమైంది. సంగీత ప్రక్రియ ద్వారా మనసిక రుగ్మతలను తగ్గంచవచ్చని రీసెన్స్ రిపోర్టునందు వీరు పొందు పరచారు. వీరు పద్మశ్రీ, పద్మభూషణ్, పద్మవిభూషణ్ వంటి 3 జాతీయ పురస్కారాలు అందుకున్న ఏకైక వ్యక్తి. వీరు తిరుమల తిరుపతి దేవస్థానము, శృంగేరి పీఠాలకు ఆస్థాన విద్వాంసులుగా ఉండేవారు. హృద్రోగముతో మరణించిన వీరికి పూర్తి ప్రభుత్వ లాంఛనాలతో అంత్యక్రియలు జరిగినాయి.

మార్చి

స్వస్తి శ్రీ చాంద్రమాన శ్రీ క్రోధినామ సం॥ ర ఫాల్గుణ శుద్ధ విదియ శనివారం నుండి శ్రీ విశ్వావసు నామ సం॥ ర చైత్ర శుద్ధ విదియ సోమవారం వరకు

2025

శాలిశకం 1946 ఫాల్గుణం 10 మొదలు చైత్రం 10 వరకు

MARCH

SUN	అది (భాస్క) వారము రాహు సా. 4.30 ల 6.00 వ యమ సు. 12.00 ల 1.30 దు. సా. 4.30 ల 5.18	30 శ్రీ విశ్వావసునామ సం॥ ర చైత్ర శు.పాడ్యమి వ. 2.44, రేవతి రా. 6.45 వ.ఉ.7.30ల9.00	2 తదియ రా.12.53 ఉ.భాద్ర ప.12.20 వ.రా.11.52ల1.24	9 దశమి ప.10.46 పునర్వసు రా.2.15 వ.ప.2.24ల4.00 వికాదశి తిథి	16 విదియ ప.2.50 హస్త ప.10.05 వ.రా.6.55ల8.41 శూన్య తిథి	23 నవమి రా.1.00 పూ.షాఢ రా.12.06 వ.ఉ.9.12ల10.53
MON	సోమ (ఇందు) వారము రాహు సా. 7.30 ల 9.00 యమ సు. 10.30 ల 12.00 దు. ప. 12.32 ల 1.20 పునః దు. 2.55 ల 3.44	31 విదియ ప.12.20 అశ్విని సా.5.05 వ.ప.1.18ల2.47 వ.రా.2.01ల3.31	3 చవితి రా.10.30 రేవతి ప.10.42 వ.తె. 5.20 ల	10 వికాదశి ప.9.55 పుష్య రా. 2.25 వ.ప.10.16ల11.55	17 తదియ సా.4.55 చిత్త ప. 12.35 వ.రా.6.50ల8.35	24 దశమి రా.12.40 ఉ.షాఢ రా.12.30 వ.ఉ.8.15ల9.55 వ.తె.4.31ల6.04
TUE	మంగళ (భాస్క) వారము రాహు సు. 3.00 ల 4.30 యమ ఉ. 9.00 ల 10.30 దు. ఉ. 8.34 ల 9.20 పునః రా. 10.55ల11.43	పండుగలు 1. చంద్రదర్శనం 3. పుత్రగణపతి వ్రతం 10. మతత్రయ ఏకాదశి 14. హోళి పూర్ణిమ, మీన సంక్రమణము 18. సంకటహర చతుర్థి శుక్రమాధమి ప్రారంభం 25. మతత్రయ ఏకాదశి 28. మన శివరాత్రి, శుక్రమాధ్య త్యాగం 30. శ్రీ విశ్వావసునామ సంవత్సర ఉగాది పండుగ, చంద్రదర్శనం, పసంఘుతువు ప్రారంభం 31. రంజాన్	4 పంచమి రా.8.06 అశ్విని ఉ. 9.02 వ.ఉ. 6.50 వ వ.సా.4.25ల5.55	11 ద్వాదశి ఉ. 9.30 ఆశ్లేష రా. 2.54 వ.ప.3.30ల5.08	18 చవితి రా.7.05 స్వాతి ప. 3.15 వ.రా.9.26ల11.12	25 వికాదశి రా.11.57 శ్రవణం రా.12.26 వ.సా.4.20ల5.55
WED	బుధ (సామ్య) వారము రాహు సు. 12.00 ల 1.30 యమ ఉ. 7.30 ల 9.00 దు. ప. 11.45 ల 12.33	5 షష్ఠి సా. 5.50 భరణి ఉ. 7.25 కృత్తిక తె. 5.50 వ.రా.6.50ల8.30	5 షష్ఠి సా. 5.50 భరణి ఉ. 7.25 కృత్తిక తె. 5.50 వ.రా.6.50ల8.30	12 త్రయోదశి ప.9.40 మఖ రా. 3.06 వ.ప.3.30ల5.10	19 పంచమి రా. 9.01 విశాఖ సా. 5.45 వ.రా.10.10ల11.55	26 ద్వాదశి రా.10.45 ధనిష్ఠ రా.11.54 వర్జ్యము లేదు
THU	గురు (బృహస్పతి) వారము రాహు సు. 1.30 ల 3.00 యమ ఉ. 6.00 ల 7.30 దు. ఉ. 10.09 ల 10.57 పునః దు. 2.54 ల 3.42	6 సప్తమి ప. 3.35 రేహిణి తె. 4.25 వ.ఉ. 7.17ల8.48	6 సప్తమి ప. 3.35 రేహిణి తె. 4.25 వ.ఉ. 7.17ల8.48	13 చతుర్దశి ప.10.20 పుబ్బ తె. 5.35 వ.ప.12.34ల2.16	20 షష్ఠి రా. 10.40 అనూరాధ రా.8.00 వ.రా.2.00ల3.45	27 త్రయోదశి రా.9.10 శతభిషం రా.11.00 వ.ఉ. 6.50ల8.21 వ.తె. 5.05 ల
FRI	శుక్ర (భృగు) వారము రాహు ఉ. 10.30 ల 12.00 యమ సు. 3.00 ల 4.30 దు. ఉ. 8.32 ల 9.20 పునః దు. 12.31 ల 1.20	7 అష్టమి ప. 1.40 మృగశిర రా.3.20 వ.ఉ.9.45ల11.20 (అష్టమి + నవమి) తిథిద్యయం	7 అష్టమి ప. 1.40 మృగశిర రా.3.20 వ.ఉ.9.45ల11.20 (అష్టమి + నవమి) తిథిద్యయం	14 పూర్ణిమ ప.11.25 ఉత్తర పూర్ణి వ.ప.1.25ల3.12 పాడ్యమి తిథి	21 నవమి రా.12.00 జ్యేష్ఠ రా.9.55 వర్జ్యము లేదు	28 చతుర్దశి రా.7.12 పూ.భాద్ర రా.9.45 వ.ఉ. 6.36 వ
SAT	శని (సిధ) వారము రాహు ఉ. 9.00 ల 10.30 యమ సు. 1.30 ల 3.00 దు. ఉ. 7.48 వ	8 నవమి ప. 11.56 ఆరుద్ర రా. 2.36 వ.ప.11.30ల1.03 దశమి తిథి	8 నవమి ప. 11.56 ఆరుద్ర రా. 2.36 వ.ప.11.30ల1.03 దశమి తిథి	15 బహుళ పాడ్యమి ప.12.56 ఉత్తర ఉ.7.45 వ.ప. 4.56ల6.42 విదియ తిథి	22 అష్టమి రా.12.42 మూల రా.11.33 వ.ఉ.6.18ల8.00 వ.రా.9.30ల11.11	29 అమావాస్య సా.5.05 ఉ.భాద్ర రా.8.21 వ.ఉ.6.46ల8.16



K. SAI BABU - 98494 14404 M. SREENIVASA RAO - 94901 81311

JAYA RAMA RESIDENCY

SREE SAI VAMSAY KRISHNA CONSTRUCTIONS
Pulipativari Street, Ramalingeswarapet, TENALI - 522 201.

సమన్వయమే సనాతనం - సామరస్యమే భారతీయం

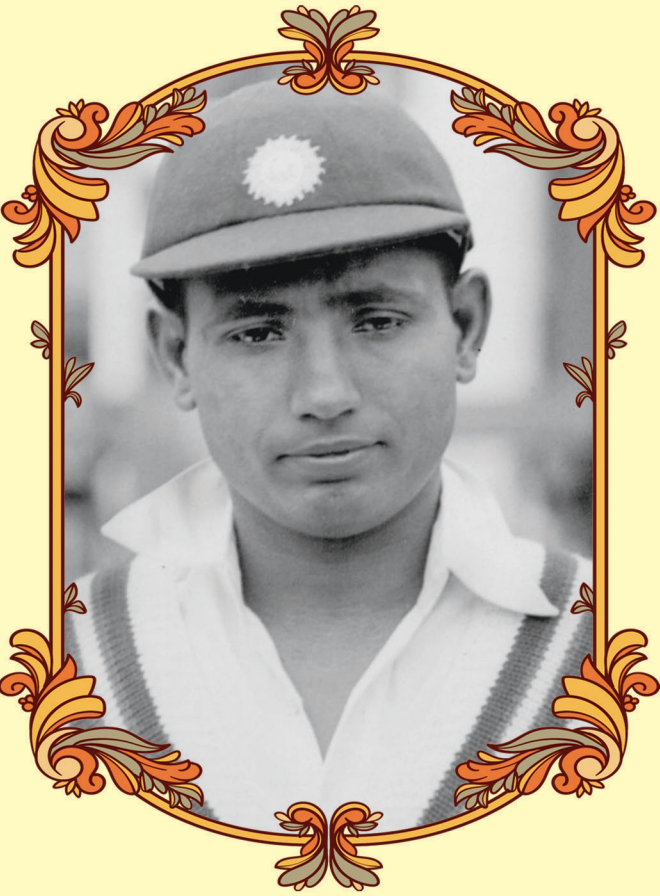


బ్రాహ్మణ పరిషత్ - తెనాలి

లి. నెం. 23/1960



భారతీ రీక్షణ



శ్రీ లాలా అమర్నాథ్ భరద్వాజ్ గారు

జననం : 11-09-1911
 గోత్రము : లభ్యం కాలేదు

జన్మస్థలం : కపూర్తలా (పంజాబ్)
 మరణం : 05-08-2000

భారత క్రికెట్ 'పితామహుడు'గా పిలవబడే 'లాలా', భారత క్రికెట్ క్రీడాకారులలో శతకం పూర్తి చేసిన (1933) మొట్టమొదటి వ్యక్తి. స్వతంత్ర భారత క్రికెట్ కు మొదటి కెప్టెన్. రెండవ ప్రపంచయుద్ధానికి పూర్వం వీరు 3 టెస్ట్ మ్యాచ్ లు ఆడారు. తర్వాత కాలంలో 21 టెస్ట్ మ్యాచ్ లు మాత్రమే ఆడారు. వీరు ఢిల్లీ బ్యాట్స్ మెన్ మాత్రమే గాదు మంచి బౌలర్ కూడా. 'టెస్ట్' మ్యాచ్ లలో మొత్తం 878 పరుగులు చేసి, 45 వికెట్లు తీసారు. అత్యుత్తమంగా 96 పరుగులిచ్చి 5 వికెట్లు తీసారు. ప్రపంచ ప్రఖ్యాత క్రికెటర్ సర్ డోనాల్డ్ బ్రాడ్ మన్ ను ఔట్ చేసిన భారతీయ బౌలర్ వీరే.

దేశ విభజనకు పూర్వం లాహోర్ లో నివాసమున్న వీరి కుటుంబము, విభజన సమయంలో జరిగిన అల్లర్లలో కిరాతక పాకిస్తానీయుల దాడి నుంచి తప్పించుకొని పాటియాలా చేరుకున్నారు. 1957 నుండి ఢిల్లీకి మకాం మార్చారు. ఆలిఫుర్ ముస్లిం యూనివర్సిటీలో విద్యనభ్యసించిన వీరు 1947-48 సం॥ ఆస్ట్రేలియా టూర్ కు భారత జట్టుకు నాయకత్వం వహించారు. వీరి నాయకత్వంలోనే 1952 సం॥లో పాకిస్తాన్ ను మొట్టమొదటి సారిగా 2-1 తేడాతో భారత్ ఓడించింది. 1954-55 సం॥లో భారత జట్టు పాకిస్తాన్ వెళ్ళినప్పుడు జట్టు మేనేజర్ గా వ్యవహించారు.

కల్చల్ సి.కె. నాయుడు, విజయ్ మర్చంట్ వంటి మేటి క్రికెట్ ఆటగాళ్ళు వీరి జట్టులో ఉండేవారు. బి.సి.సి.ఐ. సెలక్షన్ కమిటీకి చైర్మన్ గా వ్యవహరించిన వీరు ప్రఖ్యాత క్రికెట్ వ్యాఖ్యాత కూడా. రేడియో వ్యాఖ్యానం వినే ఆ రోజులలో శ్రోతలకు జరుగుతున్న క్రికెట్ మ్యాచ్ కళ్ళకు కట్టినట్లుగా చెప్పేవారట. 1991 సం॥లో పద్మభూషణ్ అవార్డును అందుకున్న లాలాకు చందుబోర్డే, యం.యల్. జయసింహ, జానూ పటేల్ వంటి ఉత్తమ ఆటగాళ్ళు శిష్యులుగా ఉండేవారు. బి.సి.సి.ఐ. ఇచ్చే అత్యుత్తమ సి.కె. నాయుడు జీవితసాఫల్య పురస్కారం 1994 సం॥లో వీరికి దక్కింది.

విప్రియల్

స్వస్తి శ్రీ చాంద్రమాన శ్రీ విశ్వామను నామ సం॥ర చైత్ర శుద్ధ తదియ మంగళవారం నుండి వైశాఖ శుద్ధ తదియ బుధవారం వరకు

2025

శాలిశకం 1947 చైత్రం 11 మొదలు వైశాఖం 10 వరకు

APRIL

SUN	MON	TUE	WED	THU	FRI	SAT
అది (భాస్క) వారము రాహు సా. 4.30 ల 6.00 వ యమ సు. 12.00 ల 1.30 దు. సా. 4.31 ల 5.21	సోమ (ఇందు) వారము రాహు సా. 7.30 ల 9.00 యమ సు. 10.30 ల 12.00 దు. ప. 12.23 ల 1.13 పునః ప. 2.51 ల 3.41	మంగళ (భాస్క) వారము రాహు సు. 3.00 ల 4.30 యమ ఉ. 9.00 ల 10.30 దు. ఉ. 8.15 ల 9.05 పునః ప. రా. 10.50 ల 11.36	బుధ (సామ్య) వారము రాహు సు. 12.00 ల 1.30 యమ ఉ. 7.30 ల 9.00 దు. ప. 11.34 ల 12.24	గురు (బృహస్పతి) వారము రాహు సు. 1.30 ల 3.00 యమ ఉ. 6.00 ల 7.30 దు. ఉ. 9.54 ల 10.44 పునః ప. మ. 2.52 ల 3.42	శుక్ర (భృగు) వారము రాహు ఉ. 10.30 ల 12.00 యమ సు. 3.00 ల 4.30 దు. ఉ. 8.16 ల 9.06 పునః దు. సు. 12.25 ల 1.15	శని (సిధ) వారము రాహు ఉ. 9.00 ల 10.30 యమ సు. 1.30 ల 3.00 దు. ఉ. 7.25 వ
6 నవమి రా.11.30 పునర్వసు ప.10.00 వ.సా.6.00ల7.36	7 దశమి రా.11.05 పుష్యమి ప.10.01 వ.రా.11.04ల12.42	8 ఏకాదశి రా. 11.13 అశ్లేష ప. 10.30 వ.రా.11.00ల12.00	9 ద్వాదశి రా. 11.50 మఖ ప. 11.29 వ.రా.8.02ల9.44	10 త్రయోదశి రా.12.56 పుబ్బ ప. 12.57 వ.రా.8.44ల10.28	11 చతుర్దశి రా.2.25 ఉత్తర ప. 2.53 వ.రా.12.07ల1.52	12 పూర్ణిమ తె. 4.21 హస్త రా. 5.11 వ.రా.2.00ల3.46
13 బహుళ పాడ్యమి పూర్తి చిత్త రా. 7.40 వ.రా.1.53ల3.40	14 బహుళ పాడ్యమి ఉ. 6.24 స్వాతి రా. 10.20 వ. తె. 4.30 ల	15 విదియ ఉ. 8.30 విశాఖ రా.12.52 వ.ఉ. 6.16 వ వ.తె. 5.15 ల	16 తదియ ప. 10.22 అనూరాధ రా.3.10 వ.ఉ. 7.01 వ	17 చవితి ప. 12.00 జ్యేష్ఠ తె. 5.10 వ.ఉ.9.12ల10.56 వంచమి తిథి	18 పంచమి ప.1.12 మూల పూర్తి వ.ప.1.37ల3.19 వ.తె.4.50ల పౌర్ణి తిథి	19 షష్ఠి ప. 1.56 మూల ఉ. 6.32 వ.ఉ. 6.32 వ వ.సా.4.32ల6.12 సప్తమి తిథి
20 సప్తమి ప.2.10 పూషాధ ఉ.7.34 వ.ప.3.43ల5.20 అష్టమ తిథి	21 అష్టమి ప. 1.49 ఉ.పాధ ఉ.8.05 వ.ప.12.05ల1.41 నవమి తిథి	22 నవమి ప. 1.02 శ్రవణం ఉ. 8.05 వ.ప.12.00ల1.34 దశమి తిథి	23 దశమి ప. 11.50 ధనిష్ఠ ఉ. 7.40 వ.ప.2.40ల4.13 ఏకాదశి తిథి	24 ఏకాదశి ప. 10.13 శతభిషం ఉ.6.50 వ.ప.12.56ల2.28	25 ద్వాదశి ఉ. 8.20 పూ.భాద్ర ఉ.5.44 ఉ.భాద్ర తె.4.24 వ.ప.2.50ల4.21	26 త్రయోదశి ఉ.6.10 చతుర్దశి తె. 3.51 రేవతి రా. 2.47 వ.ప.3.38ల5.08
27 అమావాస్య రా.1.22 అశ్విని రా. 1.07 వ.రా.9.23ల10.53	28 శుద్ధ పాడ్యమి రా. 10.55 భరణి రా.11.30 వ.ప.10.05ల11.34	29 విదియ రా.8.34 కృత్తిక రా. 9.50 వ.ప.10.40ల12.10	30 తదియ రా. 6.20 రోహిణి రా. 8.25 వ.ప.12.50ల2.11 వ.రా.1.43ల3.14	6. శ్రీరామ నవమి 8. మతత్రయ ఏకాదశి 10. మహావీర జయంతి 12. ఒంటిమిట్ట శ్రీరాముల వారి కళ్యాణం 13. మేష సంక్రమణం 18. గుడ్ ఫ్రైడే 20. ఈస్టర్ సన్ డే, భాను సప్తమి 24. మతత్రయ ఏకాదశి 26. మాసశివరాత్రి 29. చంద్రదర్శనం 30. అక్షయ తృతీయ, సింహాచల క్షేత్రంలో చందనోత్సవం		



A.V.V.V. Prasada Rao



INSURANCE ADVISOR & A.G.M., SAI PROPERTIES & PROJECT LTD.,

(ఎర్ర చందనం చెట్ల పెంపకంలో ఏకైక అగ్రగామి సంస్థ)

21-22-2/1C, Thotavari Street-1, Ramalingeswarapet, TENALI - 522 201. Cell : 94903 42690, 88851 25174

సమన్వయమే సనాతనం - సామరస్యమే భారతీయం

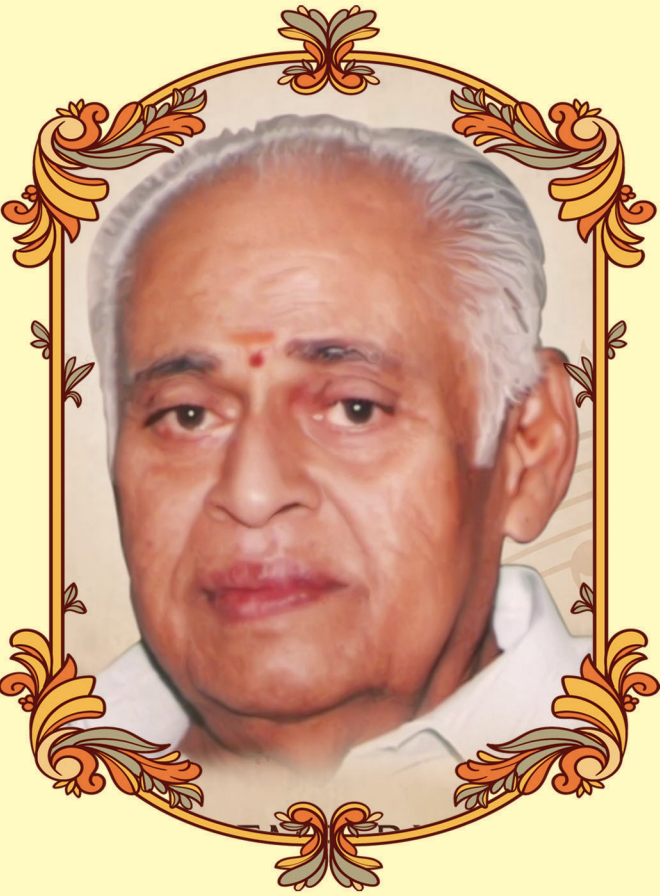


బ్రాహ్మణ పరిషత్ - తెనాలి

లి. నెం. 23/1960



భారతీ రీత్యా



శ్రీ వేటూరి సుందర రామమూర్తి గారు

జననం : 29-01-1936

జన్మస్థలం : పెదకళ్ళేపల్లి (కృష్ణాజిల్లా)

గోత్రము : భారద్వాజ సగోత్రం

మరణం : 22-05-2010

ఒక కళాశాల విద్యార్థిగా విశ్వనాథ సత్యనారాయణ గారి ఆశీస్సులతో తెలుగు సాహిత్యం పట్ల అభిరుచిని పెంచుకొని 4 దశాబ్దాలు తెలుగు సినీ గేయ రచయితగా ప్రసిద్ధి చెందిన వీరు, నార్ల వెంకటేశ్వరరావు గారి వద్ద శిష్యునికం చేస్తూ, 'ఆంధ్రప్రభ'లో పాత్రికేయులుగా పనిచేశారు. తర్వాత ఆంధ్ర పత్రిక (వారపత్రిక) నందు శ్రీమాన్ బాపు మరియు ముళ్ళపూడి వెంకట రమణ గార్లతో కలిసి పనిచేశారు. అప్పటి ప్రధాని పండిట్ నెహ్రూను ఇంటర్వ్యూ చేసిన మొదటి మరియు ఏకైక తెలుగు జర్నలిస్టు వేటూరి గారే.

అప్పటి ప్రముఖ సినీ గేయ రచయిత దాశరథి గారితో వీరికి ఎక్కువ పరిచయాలు ఉండేవట. ఎన్.టి. రామారావు గారి అహ్వనం మేరకు వీరు సినీ పరిశ్రమలోకి ప్రవేశించారు. కె. విశ్వనాథ్ గారి దర్శకత్వంలోని 'ఓ సీత కథ' సినిమాకు మొదటి పాట రాసారు. సిరిసిరి మువ్వ, అడవిరాముడు సినిమాలకి పాటలు రాసే అవకాశం వీరికి లభించిన అనంతరం అప్పటి సినీ నిర్మాతలు మరియు దర్శకులు వీరిచే పాటలు రాయించుకోవడానికి పోటీ పడేవారు. అందుకు కారణం వారి అభిరుచికి తగ్గ విధంగా కొన్ని నిమిషాలలోనే వీరి రచన పూర్తికావడం. 'శంకరాభరణం' మరియు 'సాగర సంగమం' సినిమాల్లోని వీరి పాటలు తెలుగు సినీ పరిశ్రమలోనే మకుటాయమానంగా నిలిచిపోయాయి. వీరు రచించిన 'శ్రీకాకుళం చిన్నది' అనే సంగీత రూపకం పెండ్లాల నాగేశ్వరరావు గారు స్వరపరచగా, కె. విశ్వనాథ్ గారితో పరిచయానికి, సినీ పరిశ్రమలోకి ప్రవేశానికి తోపాటు వీరు వచ్చింది.

వేటూరి వారికున్న తెలుగు భాషా సాహిత్య పటిమ మరియు కర్నాటిక్ సంగీతముపై వారికున్న పరిజ్ఞానంతో నేషనల్ ఫిల్మ్ అవార్డు (మాతృదేవోభవ సినిమా), 6 నంది అవార్డులు (పంతులమ్మ, శంకరాభరణం, ప్రతిభుటన మొ॥ సినిమాలు), ఫిల్మ్ ఫేర్ అవార్డు (గోదావరి సినిమా)కు గెలుచుకున్నారు. ఆచార్య నాగార్జున విశ్వవిద్యాలయం వీరికి గౌరవ డాక్టరేట్ ప్రధానం చేసింది. జంధ్యాల గారితో కలిసి 'సిరిసిరిమువ్వ' సినిమాకు మాటలు వ్రాసిన వీరు 2008 సం॥లో తెలుగు భాషకు 'ప్రాచీన భాష' హోదా కల్పించాలని కేంద్ర ప్రభుత్వాన్ని ఒప్పించి సాధించిన చిరస్మరణీయుడు.

మే

స్వస్తి శ్రీ చాంద్రమాన శ్రీ విశ్వానను నామ సం॥ర వైశాఖ శుద్ధ చవితీ గురువారం నుండి జ్యేష్ఠ శుద్ధ పంచమి శనివారం వరకు

2025

శాలిశకం 1947 వైశాఖం 11 మొదలు జ్యేష్ఠ 10 వరకు

MAY

SUN	MON	TUE	WED	THU	FRI	SAT
అది (భాస్క) వారము రాహు సా. 4.30 ల 6.00 వ యమ సా. 12.00 ల 1.30 దు. సా. 4.36 ల 5.28	సోమ (ఇందు) వారము రాహు సా. 7.30 ల 9.00 యమ సా. 10.30 ల 12.00 దు. సా. 12.20 ల 1.12 పున: సా. 2.54 ల 3.46	మంగళ (భాస్క) వారము రాహు సా. 3.00 ల 4.30 యమ సా. 9.00 ల 10.30 దు. సా. 8.02 ల 8.54 పున: సా. 10.50 ల 11.34	బుధ (సామ్య) వారము రాహు సా. 12.00 ల 1.30 యమ సా. 7.30 ల 9.00 దు. సా. 11.30 ల 12.21	గురు (బృహస్పతి) వారము రాహు సా. 1.30 ల 3.00 యమ సా. 6.00 ల 7.30 దు. సా. 9.49 ల 10.40 పున: సా. 2.54 ల 3.45	శుక్ర (భృగు) వారము రాహు సా. 10.30 ల 12.00 యమ సా. 3.00 ల 4.30 దు. సా. 8.04 ల 8.55 పున: సా. 12.20 ల 1.11	శని (సిధ) వారము రాహు సా. 9.00 ల 10.30 యమ సా. 1.30 ల 3.00 దు. సా. 7.14 వ
4 నవమి ప. 12.25 పుష్యమి సా. 5.40 వర్జ్యము లేదు అష్టమి తిథి	5 అష్టమి ప. 12.00 ఆశ్లేష సా. 6.03 ప. ఉ. 6.40 ల 8.18 నవమి తిథి	6 నవమి ప. 12.02 మఖ రా. 7.00 ప. ఉ. 6.30 ల 8.10 ప. రా. 3.24 ల 5.06 దశమ తిథి	7 దశమి ప. 12.38 పుష్య రా. 8.20 ప. తె. 4.00 ల ఏకాదశి తిథి	8 ఏకాదశి ప. 1.42 ఉత్తర రా. 10.05 ప. ఉ. 5.43 వ ద్వాదశి తిథి	9 ద్వాదశి ప. 3.12 హస్త రా. 12.18 ప. ఉ. 7.15 ల 9.00 శూన్య తిథి	10 త్రయోదశి సా. 5.00 చిత్త రా. 2.47 ప. ఉ. 9.06 ల 10.52
11 చతుర్దశి రా. 7.00 స్వాతి తె. 5.30 ప. ఉ. 9.00 ల 10.47	12 పూర్ణిమ రా. 9.02 విశాఖ పూర్ణి ప. ఉ. 11.40 ల 1.25	13 బహుళ పాడ్యమి రా. 10.56 విశాఖ ఉ. 8.00 ప. ప. 12.25 ల 2.11	14 విదియ రా. 12.34 అనూరాధ ఉ. 10.25 ప. సా. 4.27 ల 6.11	15 తదియ రా. 1.45 జ్యేష్ఠ ప. 12.25 ప. రా. 8.55 ల 10.37	16 చవితి రా. 2.30 మూల ప. 2.02 ప. ప. 12.20 ల 2.02 ప. రా. 12.04 ల 1.44	17 పంచమి రా. 2.40 పూ.షాడ ప. 3.10 ప. రా. 11.24 ల 1.02
18 షష్ఠి రా. 2.25 ఉ.షాడ ప. 3.50 ప. ఉ. 7.50 ల 9.25	19 సప్తమి రా. 1.35 శ్రవణం ప. 3.55 ప. రా. 7.50 ల 9.25	20 అష్టమి రా. 12.20 ధనిష్ఠ ప. 3.37 ప. రా. 10.34 ల 12.07	21 నవమి రా. 10.40 శతభిషం ప. 2.50 ప. రా. 9.00 ల 10.32	22 దశమి రా. 8.46 పూ.భాద్ర ప. 1.50 ప. రా. 10.55 ల 12.26	23 ఏకాదశి రా. 6.40 ఉ.భాద్ర ప. 12.31 ప. రా. 11.45 ల 1.15	24 ద్వాదశి సా. 4.11 రేవతి ప. 11.00 వర్జ్యము లేదు
25 త్రయోదశి ప. 1.47 ఆశ్లేష ఉ. 9.20 ప. ఉ. 5.36 ల 7.06 ప. సా. 6.16 ల 7.45 (త్రయోదశి + చతుర్దశి) తిథిద్వయం	26 చతుర్దశి ప. 11.19 భరణి ఉ. 7.42 ప. రా. 6.50 ల 8.20	27 అమావాస్య ఉ. 8.55 కృత్తిక ఉ. 6.03 రోహిణి తె. 4.30 ప. రా. 9.00 ల 10.30	28 శుద్ధ పాడ్యమి ఉ. 6.44 శుద్ధ విదియ తె. 4.35 మృగశిర తె. 3.15 ప. ఉ. 9.50 ల 11.21	29 తదియ రా. 2.51 ఆరుద్ర రా. 2.16 ప. ప. 11.18 ల 12.50	30 చవితి రా. 1.27 పునర్వసు రా. 1.40 ప. ప. 1.56 ల 3.30	31 పంచమి రా. 12.30 పుష్యమి రా. 1.27 ప. ఉ. 9.36 ల 11.11

ప్రొ॥ ఎ. కృష్ణ చైతన్య సెల్ : 90309 05400 85550 08098

ప్రొ॥ ఎ. కృష్ణ చైతన్య సెల్ : 90309 05400 85550 08098

సాయి చరణ్ క్యాటరింగ్
 తెనాలి
 మీ గృహములో జరిగే వివాహాది శుభకార్యములకు, ఫంక్షన్స్ కు, పార్టీలకు రుచికరమైన బ్రాహ్మణ వంటకాలు చేయబడును.

ధృవి క్యాటరర్స్
 మారుతి నగర్ 3వ లైను, గుంటూరు - 522 006
 మీ గృహములో జరిగే వివాహాది శుభకార్యములకు, ఫంక్షన్స్ కు, పార్టీలకు రుచికరమైన బ్రాహ్మణ వంటకాలు చేయబడును.

సమన్వయమే సనాతనం - సామరస్యమే భారతీయం



బ్రాహ్మణ పరిషత్ - తెనాలి

లి. నెం. 23/1960



భారతీ రీక్షలు



శ్రీ యస్.పి. బాలసుబ్రహ్మణ్యం గారు

జననం : 04-06-1946

జన్మస్థలం : నెల్లూరు

గోత్రము : కౌశిక సగోత్రం

మరణం : 25-09-2020

సంప్రదాయ సంగీత కుటుంబంలో జన్మించి, 5 దశాబ్దాలకు పైగా సినీ నేపథ్యగాయకుడిగా తెలుగు ప్రజల హృదయాలలో శాశ్వతంగా నిలిచిపోయిన మన బాలు గారు, యస్.పి. కోడండపాణి గారి సంగీత సారధ్యంలో నిర్మాణమైన 'శ్రీశ్రీశ్రీ మర్యాదరామన్న' సినీమాలో మొట్టమొదటగా తన బాణి వినిపించారు. తర్వాత 'సుఖదుఃఖాలు' చిత్రంలో మరియు 'కన్నవయసు' (సత్యంగారి సంగీత దర్శకత్వం)లో వీరు పాడిన పాటలు బాలు గారి సినీ జీవితానికి ఒక కొత్త మలుపు. 'మానస వీణ మధుగీతం' అనే పాట బాలుగారి గొంతునుండి జాలువారిన సుమధుర గాన రాగమాలిక. 'శంకరాభరణం' సినీమాలో వీరు విశ్వవిఖ్యాతులైన నేషనల్ ఫిల్మ్ అవార్డును గెలుచుకున్నారు. శాస్త్రీయ సంగీతాన్ని వీరు ప్రత్యేకంగా నేర్చుకోకపోయినా, ఆ తర్వాత శాస్త్రీయ సంగీతమే ఆధారముగా నిర్మితమైన అనేక సినీమాలలో వీరు అద్భుతంగా పాడి, శాస్త్రీయ సంగీతముపైన వీరికున్న పట్టు, పరిజ్ఞానాన్ని నిరూపించుకున్నారు. 'మయూరి' వంటి అనేక సినీమాలు బాలుగారి సంగీత దర్శకత్వంలో నిర్మించబడ్డాయి.

'మిథునం' సినీమాలో వీరి నటన అత్యద్భుతం. 16 భాషలలో 50,000కు పైగా పాటలు పాడి గిన్నిస్ బుక్ రికార్డులెక్కారు మన బాలు గారు. 54 సం||ల పాటు సగటున రోజుకు 2 పాటలు చొప్పున పాడిన గాన గంధర్వుడు మన యస్.పి. డబ్బింగ్ ఆర్టిస్టుగా, సినీ పరిశ్రమకు బాలుగారు చేసిన సేవ అపూర్వం. 1996 సం|| నుండి E.T.V.లో ప్రసారమైన 'పాడుతా తీయగా' కార్యక్రమానికి బాలుగారే సారధి మరియు న్యాయమూర్తి. ఈ కార్యక్రమం ద్వారా అనేకమంది యువ గాయనీ గాయకులకు గుర్తింపు తెచ్చిన ఖ్యాతి మన బాలు గారిదే.

47వ ఫిల్మ్ ఫెస్టివల్ భారత సినీ పరిశ్రమలో అత్యుత్తమ వ్యక్తిగా బాలు గారికి గుర్తింపు లభించింది. భారత ప్రభుత్వం వీరిని పద్మశ్రీ (2001), పద్మభూషణ్ (2011), పద్మవిభూషణ్ (2021)గా ప్రకటించి గౌరవించింది. వీరి సోదరి శైలజ గారు మరియు కుమారుడు చరణ్ గారు మనకు సుపరిచితులే. వీరికి 25 నంది అవార్డులు, ఒక ఫిల్మ్ ఫేర్ అవార్డు, 6 నేషనల్ ఫిల్మ్ అవార్డులు లభించాయి. కోవిడ్ బారిన పడి తనవు చాలించిన వీరి అంత్యక్రియలు పూర్తి ప్రభుత్వ లాంఛనాలతో జరిగాయి. ఇలాంటి మరో బాలుని ఆ భగవంతుడు కూడా సృష్టించలేడేమో కదా !!

జూన్

స్వస్తి శ్రీ చాంద్రమాన శ్రీ విశ్వామను నామ సం||ర జ్యేష్ఠ శుద్ధ షష్ఠి ఆదివారం నుండి ఆషాఢ శుద్ధ పంచమి సోమవారం వరకు

2025

శాలిశకం 1947 జ్యేష్ఠం 11 మొదలు ఆషాఢం 9 వరకు

JUNE

SUN అది (భాస్క) వారము రాహు సా. 4.30 ల 6.00 వ యము సు. 12.00 ల 1.30 దు. సా. 4.45 ల 5.37	1 శుద్ధ షష్ఠి రా.12.00 ఆశ్లేష రా. 1.44 వ.ప.2.25ల4.02	8 ద్వాదశి ఉ. 6.50 స్వాతి ప. 12.42 వ.రా.6.55ల8.41	15 చవితి ప.2.12 శ్రవణం రా.11.52 వ.తె.3.50ల5.25 (పంచమ తిథి)	22 ద్వాదశి రా.11.15 భరణి ప.3.57 వ.రా.3.10ల4.40	29 చవితి ప.11.51 ఆశ్లేష ఉ.9.40 వ.రా.9.56ల11.34 పంచమి తిథి
MON సోమ (ఇందు) వారము రాహు ఉ. 7.30 ల 9.00 యము ఉ. 10.30 ల 12.00 దు. మ. 12.25 ల 1.17 పునః దు. మ. 3.01 ల 3.53	2 నవమి రా.12.05 మఖ రా.2.30 వ.ప.2.06ల3.45	9 త్రయోదశి ఉ. 8.52 విశాఖ ప. 3.20 వ.రా.7.44ల9.30	16 పంచమి ప.1.26 ధనిష్ఠ రా.11.43 వృశ్చిము లేదు (షష్ఠి తిథి)	23 త్రయోదశి రా.8.50 కృత్తిక ప.2.21 వ.తె. 5.17ల	30 పంచమి ప.11.49 మఖ ప. 10.19 వ.ఉ.6.38ల8.18 (షష్ఠి తిథి)
TUE మంగళ (భాస్క) వారము రాహు సు. 3.00 ల 4.30 యము ఉ. 9.00 ల 10.30 దు. ఉ. 8.05 ల 8.57 పునః ప. రా. 10.55 ల 11.39	3 అష్టమి రా. 12.35 పుబ్బ రా. 3.45 వ.ప.10.52ల12.33	10 చతుర్దశి ఉ.10.46 అనూరాధ సా.5.47 వ.రా.11.52ల1.36 శార్దూమి తిథి	17 షష్ఠి ప.12.13 శతభిషం రా.11.03 వ.ఉ.6.40ల8.13 వ.తె. 5.10 ల (నవమి తిథి)	24 చతుర్దశి సా.6.32 రోహిణి ప.12.47 వ.ఉ. 6.50 వ	పండుగలు 2. తెలంగాణ రాష్ట్ర అవతరణ దినోత్సవం 6. స్వాతంత్ర్య దినోత్సవం 7. బక్రీద్, వైష్ణవ మాధ్యమికాదశి 10. గురుమాఘ ప్రారంభం 11. ఏరువాక పూర్ణిమ 14. సంకటహర చతుర్థి 15. మిథున సంక్రమణం 21. స్వాతంత్ర్య దినోత్సవం 22. వైష్ణవ మాధ్యమికాదశి 23. మాసశివరాత్రి 26. చంద్రగ్రహణం 27. పూర్ణిమ జగన్నాథ స్వామి రథోత్సవం 28. కర్తవ్య గం 29. గోల్కొండ బోనాలు
WED బుధ (సామ్య) వారము రాహు మ. 12.00 ల 1.30 యము మ. 7.30 ల 9.00 దు. ప. 11.36 ల 12.28	4 నవమి రా. 1.41 ఉత్తర పూర్తి వ.ప.11.27ల1.10	11 పూర్ణిమ ప.12.20 జ్యేష్ఠ రా. 7.54 వ.తె. 4.28 ల పాడ్యమి తిథి	18 నవమి ప.10.38 పూ.భాద్ర రా.10.03 వ.ఉ.6.42 వ (అష్టమి తిథి)	25 అమావాస్య సా.4.30 మృగశిర ప.11.33 వ.రా.7.35ల9.07	
THU గురు (బృహస్పతి) వారము రాహు మ. 1.30 ల 3.00 యము ఉ. 6.00 ల 7.30 దు. ఉ. 9.50 ల 10.42 పునః దు. మ. 3.05 ల 3.57	5 దశమి రా. 3.03 ఉత్తర ఉ. 5.32 వ.ప.2.40ల4.24	12 బహుళ పాడ్యమి ప.1.33, మూల రా. 9.37 వ.ఉ. 6.12 వరకు, వ.రా. 7.57 ల 9.37 (విదియ తిథి)	19 అష్టమి ఉ. 8.43 ఉ.భాద్ర రా.8.46 వ.ఉ.7.06ల8.37	26 శుద్ధ పాడ్యమి ప. 2.46. ఆరుద్ర ప. 10.30 వ.రా.10.10ల11.43 (పాడ్యమి+విదియ) తిథిద్వయం	
FRI శుక్ర (భృగు) వారము రాహు ఉ. 10.30 ల 12.00 యము మ. 3.00 ల 4.30 దు. ఉ. 8.05 ల 8.57 పునః దు. మ. 12.20 ల 1.17	6 ఏకాదశి తె.4.54 హస్త ఉ. 7.40 వ.సా.4.28ల6.14	13 విదియ ప.2.17 పూ.షాఢ రా.10.55 వ.ఉ.7.45ల9.26 (తదియ తిథి)	20 నవమి ఉ.6.30 దశమి తె.4.10 రోహిణి రా.7.15 వ.ఉ.8.02ల9.32	27 విదియ ప.1.22 పునర్వసు ప.9.45 వ.సా.5.40ల7.15 (తదియ తిథి)	
SAT శని (స్థిర) వారము రాహు ఉ. 9.00 ల 10.30 యము మ. 1.30 ల 3.00 దు. ఉ. 7.13 వ	7 ద్వాదశి పూర్తి చిత్త ఉ. 10.05 వ.సా.4.22ల6.08	14 తదియ ప. 2.30 ఉ.షాఢ రా.11.40 వ.ఉ.7.10ల8.49 వ.రా.3.40ల5.17 (చవితి తిథి)	21 ఏకాదశి రా.1.42 అశ్విని సా.5.40 వ.ప.1.50ల3.19 వ.రా.2.35ల4.04	28 తదియ ప.12.20 పుష్యమి ఉ.9.32 వ.రా.10.20ల11.57 చవితి తిథి	తేది సూ.ఉ. సూ.అ. 1 5.28 6.26 11 5.28 6.30 21 5.30 6.32 30 5.32 6.34



CARE MULTISPECIALITY DENTAL HOSPITAL

FACIAL TRAUMA & IMPLANT CENTRE

Dr. N.R.K. Anil Kumar, BDS (OSMANIA), MDS. Oral & Maxillo Facial Surgeon, Implantologist
Dr. N.Ramya Sravanthi, BDS Dental Surgeon

Beside Sasi Delicious, Behind Petrol Bunk, Bhavanamvari Street, Prakasam Road, **TENALI - 522 201.**
Guntur Dist., A.P.; e-mail : caredentaltenali@gmail.com; Ph. : 08644 - 223232, 91602 23232, 99499 48094



సమన్వయమే సనాతనం - సామరస్యమే భారతీయం



బ్రాహ్మణ పరిషత్ - తెనాలి

లి. నెం. 23/1960



భారతీ రీక్షణ



జనరల్ శ్రీ కొబికిలపూడి వేంకట కృష్ణారావు గారు

జననం : 16-07-1923

జన్మస్థలం : విజయవాడ

గోత్రము : కౌండిన్య సగోత్రం

మరణం : 30-01-2016

విజయనగరం మహారాజా కళాశాలలో చదివి పట్టభద్రులైన వీరు, 1942 సం॥లో భారత సైన్యంలో II లెఫ్టినెంట్ గా నియమించబడినారు. రెండవ ప్రపంచ యుద్ధంలోను మరియు స్వాతంత్ర్య సంగ్రామంలో సరిహద్దులలో జరిగిన అలజడులను అదుపు చేయుటలోను వీరు అసమాన ధైర్యసాహసాలను ప్రదర్శించారు. 1947 సం॥లో జరిగిన మొదటి భారత్-పాక్ యుద్ధంలోనూ, 1965 సం॥లో లద్దాక్ ప్రాంతంలో పాక్, చైనా మూకలను తుదముట్టించడంలో వీరు కృతకృత్యులైనారు. 1971 సం॥లో జరిగిన పాకిస్తాన్ యుద్ధంలో వీరి డివిజన్ సిల్ హెత్ ను ఆక్రమించుకొని, వాయువ్య బంగ్లాదేశ్ కు విముక్తి కలిగించినది. “పరమ విశిష్ట సేవా మెడల్”ను పొందిన వీరు 1974 సం॥లో లెఫ్టినెంట్ జనరల్ అయినారు. భారత రక్షణ వ్యవస్థ అధునికీకరణకై ఏర్పడ్డ నిపుణుల కమిటీకి 1975-76 సం॥లో చైర్మన్ గా నియమితులైనారు.

1981 నుండి 1983 వరకు జనరల్ పదవినలంకరించిన వీరి సేవలను, నాయకత్వాన్ని భారత ప్రభుత్వం ప్రశంసించింది. 1984-1990 సం॥ల మధ్య కాలంలో నాలుగు ఈశాన్య రాష్ట్రాలకు మరియు జమ్మూ-కాశ్మీర్ కు గవర్నర్ గా వ్యవహరించారు. జమ్మూలోని శ్రీ మాతా వైష్ణోదేవి ఆలయ బోర్డుకు చైర్మన్ గాను, NDTV C.E.O. గాను విశేష సేవలనందించారు. ఆంధ్రాయూనివర్సిటీ, శ్రీ వేంకటేశ్వర యూనివర్సిటీ మరియు తెలుగు విశ్వవిద్యాలయం వీరికి గౌరవ డాక్టరేట్ లను ప్రకటించినది. వీరు క్రికెట్ మరియు గోల్ఫ్ ఆడేవారు. భారతీయ విద్యాభవన్, సికింద్రాబాద్ క్లబ్, డివైన్ లైఫ్ సొసైటీ వంటి అనేక సంస్థలకు జీవిత సభ్యులైన వీరు నిజంగా ‘భరతమాత ముద్దు బిడ్డ’ కదా !

జులై

స్వస్తి శ్రీ చాంద్రమాన శ్రీ విశ్వానను నామ సం॥ర ఆషాఢ శుద్ధ పృష్టి మంగళవారం నుండి శ్రావణ శుద్ధ నవమి గురువారం వరకు

2025

శాలిశకం 1947 ఆషాఢం 10 మొదలు శ్రావణం 9 వరకు

JULY

SUN	MON	TUE	WED	THU	FRI	SAT
అది (భాస్క) వారము రాహు సా. 4.30 ల 6.00 వ యమ సా. 12.00 ల 1.30 దు. సా. 4.49 ల 5.41	సోమ (ఇందు) వారము రాహు సా. 7.30 ల 9.00 యమ సా. 10.30 ల 12.00 దు. సా. 12.30 ల 1.22 పునః దు. సా. 3.05 ల 3.57	మంగళ (భాస్క) వారము రాహు సా. 3.00 ల 4.30 యమ సా. 9.00 ల 10.30 దు. సా. 8.13 ల 9.05 పునః దు. సా. 11.00 ల 11.44	బుధ (సోమ్య) వారము రాహు సా. 12.00 ల 1.30 యమ సా. 7.30 ల 9.00 దు. సా. 11.40 ల 11.44	గురు (బృహస్పతి) వారము రాహు సా. 1.30 ల 3.00 యమ సా. 6.00 ల 7.30 దు. సా. 9.55 ల 10.47 పునః దు. సా. 3.05 ల 3.57	శుక్ర (భాస్క) వారము రాహు సా. 10.30 ల 12.00 యమ సా. 3.00 ల 4.30 దు. సా. 8.10 ల 9.02 పునః దు. సా. 3.08 ల 4.00	శని (స్థిర) వారము రాహు సా. 9.00 ల 10.30 యమ సా. 1.30 ల 3.00 దు. సా. 7.21 వ
6 ఏకాదశి రా.8.25 విశాఖ రా.10.45 వ.రా.3.10ల4.55	7 ద్వాదశి రా.10.16 అనూరాధ రా.1.15 వర్జము లేదు	8 త్రయోదశి రా.11.55 జ్యేష్ఠ తె. 3.30 వ.ఉ.7.20ల9.05	9 చతుర్దశి రా.1.10 మూల తె. 5.20 వ.ప.12.05ల1.48 వ.రా.3.36ల5.20	10 పూర్ణిమ రా.1.55 పూ.షాఢ పూర్తి వ.ప.3.25ల5.06	11 బహుళ పాడ్యమి రా.2.12 పూ.షాఢ ఉ.6.32 వ.ప.2.52ల4.32	12 విదియ రా.1.53 ఉ.షాఢ ఉ. 7.26 వ.ప.11.30ల1.07
13 తదియ రా.1.10 శ్రవణం ఉ.7.42 వ.ప.11.45ల1.21	14 చవితి రా.11.55 ధనిష్ఠ ఉ.7.40 వ.ప.2.44ల4.18	15 పంచమి రా.10.20 శతభిషం ఉ.7.05 వ.ప.1.18ల2.50	16 షష్ఠి రా.8.24 పూ.భాద్ర ఉ.6.10 ఉ.భాద్ర తె.5.00 వ.ప.3.20ల4.50	17 సప్తమి సా.6.15 రేవతి తె.3.34 వ.సా.4.16ల5.46	18 అష్టమి ప.3.54 అశ్విని రా. 1.56 వ.రా.10.11ల11.41	19 నవమి ప. 1.26 భరణి రా.12.15 వ.ప.10.53ల12.22 (నవమి+దశమి) తిథిద్వయం
20 దశమి ప. 10.55 కృత్తిక రా. 10.32 వ.ప.11.25ల12.55	21 ఏకాదశి ఉ.8.35 రోహిణి రా.9.05 వ.ప.1.34ల3.04 వ.రా.2.20ల3.50	22 ద్వాదశి ఉ.6.17 త్రయోదశి తె.4.10 మృగశిర రా.7.41 వ.రా.3.42ల5.14	23 చతుర్దశి రా.2.24 ఆరుద్ర రా.6.35 వర్జము లేదు	24 అమావాస్య రా.12.55 పునర్వసు సా.5.46 వ.ఉ.6.10ల7.43 వ.రా.1.41ల3.15	25 శుద్ధ పాడ్యమి రా. 11.54 పుష్యమి సా.5.23 వర్జము లేదు	26 విదియ రా.11.23 ఆశ్లేష సా.5.28 వ.ఉ.6.14ల7.50
27 తదియ రా.11.16 మఖ సా.6.00 వ.ఉ.5.42ల7.20 వ.రా.2.18ల3.58	28 చవితి రా.11.45 పుబ్బ సా. 7.00 వ.రా.2.40ల4.21	29 పంచమి రా.12.42 ఉత్తర రా.8.32 వ.తె.5.36ల	30 షష్ఠి రా. 2.05 హస్త రా. 10.30 వ.ఉ. 7.20వ	31 సప్తమి రా.3.50 చిత్త రా.12.47 వ.ఉ.7.16ల9.01	8. గురువౌషాడ్య త్యాగం 10. గురుపూర్ణిమ 13. సికింద్రాబాద్ బోనాలు 14. కర్ణాటక సంప్రణం, డక్షిణానుసం ప్రారంభం 14. సంకటహర చతుర్థి 20. బోనాలు 21. మతత్రయ ఏకాదశి 23. మాసశివరాత్రి 25. పర్వణుతువు ప్రారంభం 26. చంద్రదర్శనం 29. శ్రావణం మంగళగౌరీ వ్రతం	

బ్రాహ్మణ్యానికి శుభాకాంక్షలతో...

సెల్ : 94402 40471, 89198 43644



వేమవరపు రామదాస్

డెవలప్ మెంట్ ఆఫీసర్ LICA - లైఫ్ ఇన్సూరెన్స్ కార్పొరేషన్ ఆఫ్ ఇండియా, తెనాలి

సమన్వయమే సనాతనం - సామరస్యమే భారతీయం

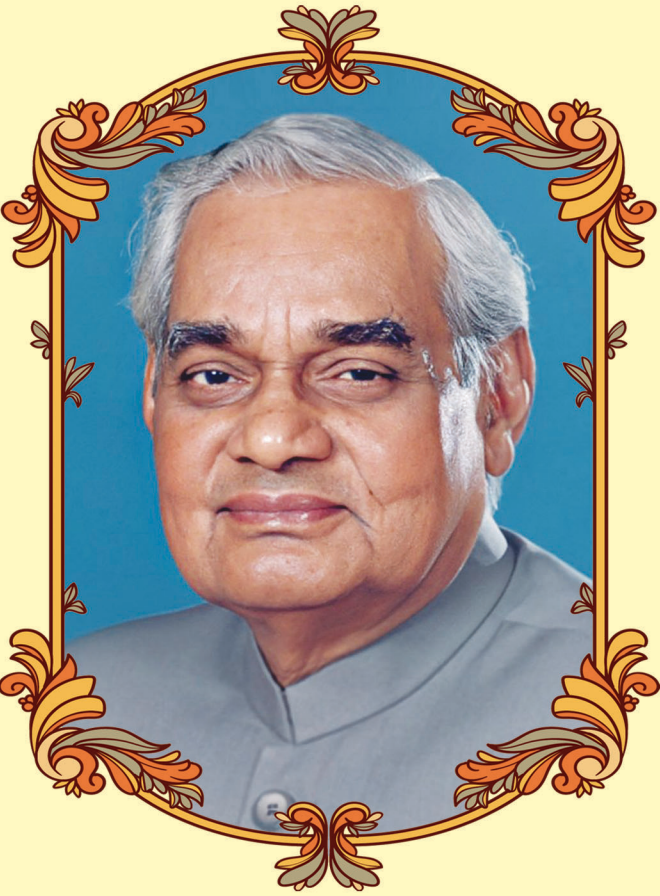


బ్రాహ్మణ పరిషత్ - తెనాలి

లి. నెం. 23/1960



భారతీ రీత్యాలు



శ్రీ అటల్ బిహారీ వాజ్‌పేయి గారు

జననం : 25-12-1924
గోత్రము : లభ్యం కాలేదు

జన్మస్థలం : గ్వాలియర్ (మ.ప్ర.)
మరణం : 16-08-2018

సమకాలీన రాజకీయాలలో విలువలతో కూడిన, మంచి వ్యక్తిత్వం గల అరుదైన నాయకులలో అగ్రసరుడైన వాజ్‌పేయి గారు భారతీయ జనతాపార్టీ తరపున ప్రధానమంత్రి పదవి నలంకరించిన మొదటి వ్యక్తి. వీరి పూర్వపు రాజకీయ పార్టీ అయిన భారతీయ జనసంఘము జనతాపార్టీలో విలీనం చేసిన దరిమిలా 1977వ సం॥లో ఏర్పడ్డ మొరార్జీదేసాయ్ గారి కేబినెట్‌లో విదేశాంగ మంత్రిగా అదృశ్యమైన పనితీరును కనబరచారు. 1996 నుండి 2004 మధ్యకాలంలో వీరు 3 సార్లు ప్రధానమంత్రిగా పదవీస్వీకార ప్రమాణం చేశారు. హిందీ, ఆంగ్లము, సంస్కృతంలో పట్టభద్రుడై, ఎం.ఎ. (రాజనీతి శాస్త్రం) పట్టానుపొందారు.

ఆయనకు గల వాగ్దాటి, సంస్థాగతమైన నైపుణ్యంతో డా॥ శ్యాంప్రసాద్ ముఖర్జీ, పండిట్ దీనదయాళ్ ఉపాధ్యాయ, యల్.కె. అద్వానీ వంటి మేటి రాజకీయ నాయకుల సరసన రాణించారు. అజస్మ బ్రహ్మచారి అయిన వీరు రెండవ లోక్‌సభకు 1957లో మొదటిసారిగా (బల్‌రాంపూర్) ఎన్నికైనారు. రామజన్మభూమి మందిర ఉద్యమానికి వీరి నాయకత్వాన భారతీయ జనతాపార్టీ రాజకీయ గళాన్నిచ్చింది.

1998 సం॥లో పోట్రాన్ ఎడారిలో 5 భూగర్భ అణు పరీక్షలు జరిపించిన ధీశాలి శ్రీ వాజ్‌పేయి గారు. నేషనల్ హైవే డెవలప్‌మెంట్ ప్రాజెక్టు, ప్రధానమంత్రి గ్రామసదక్ యోజన వీరి అభిమాన ప్రాజెక్టులు. ఉత్తమ పార్లమెంటేరియన్ అయిన వీరి జన్మదినాన్ని 'సుపరిపాలనా దినం'గా భారత ప్రభుత్వం ప్రకటించింది. 2015వ సం॥లో అనారోగ్యంతో పూర్తిగా మంచంపై ఉన్న వాజ్‌పేయి గారికి అప్పటి రాష్ట్రపతి శ్రీ ప్రణబ్ ముఖర్జీ గారు "భారతరత్న" పురస్కారం ప్రధానం చేయడానికి స్వయంగా వీరి నివాసానికి తరలి వెళ్ళారట !

ఆగస్టు

స్వస్తి శ్రీ చాంద్రమాన శ్రీ విశ్వానసు నామ సం॥ శ్రావణ శుద్ధ అష్టమి శుక్రవారం నుండి భాద్రపద శుద్ధ అష్టమి ఆదివారం వరకు

2025

శాలిశకం 1947 శ్రావణం 10 మొదలు భాద్రపదం 9 వరకు

AUGUST

SUN అది (భాస్క) వారము రాహు సా. 4.30 ల 6.00 వ యము సు. 12.00 ల 1.30 దు. సా. 4.40 ల 5.30	31 అష్టమి రా. 9.39 అనూరాధ ప. 3.40 వ.రా.9.50ల11.35	3 నవమి ఉ. 7.51 విశాఖ ఉ. 6.01 వ.ప.10.24ల12.10	10 బహుళ పాడ్యమి ప. 12.50 ధనిష్ఠ ప. 3.32 వ.రా.10.37ల12.11	17 నవమి రా.8.29 కృత్తిక ఉ. 6.50 రోహిణి తె. 5.11 వ.రా.9.42ల11.12	24 శుద్ధ పాడ్యమి ప. 11.15 పుబ్బ రా.2.30 వ.ఉ.9.50ల11.30 విదియ తిథి
MON సోమ (ఇందు) వారము రాహు సా. 7.30 ల 9.00 యము ఉ. 10.30 ల 12.00 దు. ప. 12.30 ల 1.20 పునః దు. ప. 3.01 ల 3.51	పండుగలు 5. చుత్తత్రయ ఏకాదశి 8. పరలక్ష్మి వ్రతం 9. జంధాల పూర్ణిమ, ఋగ్వేద ఉపాకర్మ, రాశ్మి పూర్ణిమ 12. సంకటహర చతుర్థి 15. స్వాతంత్ర్య దినోత్సవము 16. శ్రీకృష్ణాష్టమి 17. సింహ సంక్రమణం 19. చుత్తత్రయ ఏకాదశి 21. మాసశివరాత్రి 22. ఫోలాల అమావస్య 24. చంద్రదర్శనం 27. వినాయక చవితి 28. ఋషివంచమి 29. షోడ జయంతి, సూర్యషష్ఠి 31. దుర్వాష్టమి	4 దశమి ఉ. 9.42 అనూరాధ ఉ.8.30 వ.ప.2.40ల4.25	11 విదియ ప.11.40 శతభిషం ప.3.05 వ.రా.9.20ల10.52	18 దశమి సా.6.12 మృగ. తె.3.46 వ.ప.10.25ల11.55	25 విదియ ప. 11.40 ఉత్తర రా. 3.50 వ.ప.10.04ల11.46 తదియ తిథి
TUE మంగళ (భౌమ) వారము రాహు సు. 3.00 ల 4.30 యము ఉ. 9.00 ల 10.30 దు. ఉ. 8.20 ల 9.10 పునః రా. సు. 10.54 ల 11.40		5 ఏకాదశి ప.11.21 జ్యేష్ఠ ఉ. 10.46 వ.రా.7.24ల9.08	12 తదియ ప.10.10 పూ.భాద్ర ప.2.15 వ.రా.11.26ల12.57	19 ఏకాదశి సా.4.10 ఆరుద్ర రా.2.35 వ.ప.11.46ల1.17	26 తదియ ప.12.35 హస్త తె. 5.44 వ.ప.12.55ల2.39 చవితి తిథి
WED బుధ (సోమ్య) వారము రాహు సా. 12.00 ల 1.30 యము ఉ. 7.30 ల 9.00 దు. ప. 11.40 ల 12.30		6 ద్వాదశి ప.12.40 మూల ప. 12.40 వ.ప.10.56ల12.40 వ.రా.10.54ల12.36	13 చవితి ఉ.8.14 ఉ.భాద్ర ప.2.15 వ.రా.12.23ల1.53	20 ద్వాదశి ప. 2.22 పునర్వసు రా.1.45 వ.ప.2.10ల3.43 (ద్వాదశి+త్రయోదశి) తిథిద్వయం	27 చవితి ప.1.57 చిత్త పూర్తి వ.ప.2.30ల4.15 శూన్య తిథి
THU గురు (బృహస్పతి) వారము రాహు సు. 1.30 ల 3.00 యము ఉ. 6.00 ల 7.30 దు. ఉ. 10.00 ల 10.50 పునః దు. సు. 3.01 ల 3.51	తది సూ.ఉ. సూ.అ. 1 5.42 6.31 11 5.45 6.26 21 5.47 6.20 31 5.48 6.13	7 త్రయోదశి ప.1.26 మూల ప.2.10 వ.రా.10.30ల12.10	14 పంచమి ఉ.6.08 పృష్ఠి రా.3.50 రేవతి ప.11.45 వర్జ్యము లేదు	21 త్రయోదశి ప.12.55 పుష్యమి రా.1.10 వ.ఉ.9.30ల11.04 చతుర్దశి తిథి	28 పంచమి ప.3.42 చిత్త ఉ. 8.00 వ.ప.2.12ల4.00
FRI శుక్ర (భృగు) వారము రాహు ఉ. 10.30 ల 12.00 యము సు. 3.00 ల 4.30 దు. ఉ. 8.15 ల 9.05 పునః దు. సు. 12.30 ల 1.20	శ్రావణ 1 శుద్ధ అష్టమి పూర్తి స్వాతి రా. 3.25 వ.ఉ.7.00ల8.45	8 చతుర్దశి ప.1.42 ఉ.షోడ ప.3.05 వ.రా.7.10ల8.48	15 సప్తమి రా.1.25 అశ్విని ప.10.10 వ.ఉ.6.25ల7.55 వ.రా.7.06ల8.35	22 చతుర్దశి ప.11.55 ఆశ్లేష రా. 1.11 వ.ప.2.00ల3.36 అమావాస్య తిథి	29 షష్ఠి సా. 5.40 స్వాతి ప. 10.31 వ.సా.4.46ల6.30
SAT శని (స్థిర) వారము రాహు ఉ. 9.00 ల 10.30 యము సు. 1.30 ల 3.00 దు. ఉ. 7.27 వ	2 అష్టమి ఉ. 5.50 విశాఖ పూర్తి వ.ఉ.9.35ల11.21	9 పూర్ణిమ 1.30 శ్రవణం ప.3.35 వ.ఉ.7.33ల9.08	16 అష్టమి రా.10.55 భరణి ఉ.8.30 వ.రా.7.40ల9.09	23 అమావాస్య ప.11.20 మఖ రా. 1.33 వ.ప.1.20ల3.00 (పాడ్యమి తిథి)	30 సప్తమి రా. 7.45 విశాఖ ప. 1.10 వ.సా.5.35ల7.20



Jawahar

NURSING HOME

Gynecology • General Surgery • Peadiatrics

Near R.T.C. Bus Stand, Main Road,
CHIMAKURTHY. Prakasam Dist.,

For Appointments :
+91 8883537777, 8886687930
Emergency Care :
+91 8883537777, 8886687930




సమన్వయమే సనాతనం - సామరస్యమే భారతీయం



బ్రాహ్మణ పరిషత్ - తెనాలి

లి. నెం. 23/1960



భారతీ రీక్షలు



శ్రీ కోట సచ్చిదానంద శాస్త్రి గారు

జననం : 12-08-1934

జన్మస్థలం : అద్దంకి (ప్రకాశం జిల్లా)

గోత్రము : భారద్వాజ సగోత్రం

మరణం : 17-09-2024

సనాతన ధర్మాన్ని, దాని విశిష్టతని సామాన్య ప్రజానీకానికి తెలియజేయవలెననే సత్సంకల్పంతో హరికథా కళను ఉపయోగించిన వీరు శ్రీ ముసునూరు సూర్యనారాయణ గారి వద్ద హరికథా విద్యాభ్యాసం చేశారు. 1950 దశకం నుండి దేశవ్యాప్తంగా హరికథా గానామృతాన్ని పంచిన కారణ జన్ములు శ్రీ శాస్త్రి గారు. ప్రముఖ కవులు, వాగ్గేయకారుల రచనలలోని శ్లోకాలు, పద్యాలు, కీర్తనలు సందర్భానుసారం వినిపించెడివారు. జయదేవుని అష్టపదులు, నారాయణ తీర్థుల తరంగాలతో పాటు, ఆధునిక కవులు, రచయితల పాటలను పాడుతూ హరికథా కాలక్షేపాన్ని రక్షిస్తూనే వచ్చారు.

ప్రభుత్వ ప్రైవేట్ సంస్థలనేకం వీరి ప్రతిభను గుర్తించి అనేక పురస్కారాలు అందచేశారు. 1980వ సం॥లో శ్రీ మంగళంపల్లి బాలమురళీకృష్ణ గారు, 1988వ సం॥లో ముఖ్యమంత్రి శ్రీ నందమూరి తారకరామరావు గారు, 2007వ సం॥లో శ్రీ అక్కినేని నాగేశ్వరరావు గారు, 2009వ సం॥లో సద్గురు శివానందమూర్తి గారు ఈ 'హరికథాకేసరి'ని సత్కరించి, పురస్కారాలను అందజేశారు.

2014వ సం॥లో శ్రీ యస్.పి. బాలసుబ్రహ్మణ్యం గారిచే పౌరసన్మానం, 2015వ సం॥లో ముఖ్యమంత్రి శ్రీ నారా చంద్రబాబునాయుడు గారిచే 'హంసా పురస్కారం' వారి ప్రతిభను ఇనుమడింపచేసాయి. శృంగేరి పీఠాధిపతులు వీరిని ఘనంగా సన్మానించడం, 2022వ సం॥లో కేంద్ర సంగీత నాటక అకాడమీ అవార్డు, 2023వ సం॥లో విశిష్ట 'పద్మశ్రీ' పురస్కారం వీరికి లభించడం యావత్ భారతజాతి గర్వించదగిన అంశాలు.

తెనాలికి చెందిన భాగవతుల అన్నపూర్ణయ్య శాస్త్రి గారు, కంచి పరమాచార్య మొదలైన మహాత్ముల ఆశీర్వాచనములు వీరికి లభించుటచే, భారతదేశంలోని అన్ని మహానగరాలలోను, విదేశాలలోను వీరు చేసిన హరికథా గానాన్ని విని ప్రజలు మంత్రముగ్ధులైనారట.

సెప్టెంబర్

స్వస్తి శ్రీ చాంద్రమాన శ్రీ విశ్వామను నామ సం॥ర భాద్రపద శుద్ధ నవమి సోమవారం నుండి ఆశ్వియుజ శుద్ధ అష్టమి మంగళవారం వరకు

2025

శాలిశకం 1947 భాద్రపదం 10 మొదలు ఆశ్వియుజం 8 వరకు

SEPTEMBER

SUN	MON	TUE	WED	THU	FRI	SAT						
అది (భాస్క) వారము రాహు సా. 4.30 ల 6.00 వ యమ సా. 12.00 ల 1.30 దు. సా. 4.23 ల 5.12	సోమ (ఇందు) వారము రాహు ఉ. 7.30 ల 9.00 యమ ఉ. 10.30 ల 12.00 దు. మ. 12.20 ల 1.09 పునః దు. మ. 2.45 ల 3.34	మంగళ (భాస్క) వారము రాహు మ. 3.00 ల 4.30 యమ ఉ. 9.00 ల 10.30 దు. ఉ. 8.15 ల 9.04 పునః రా. 10.45 ల 11.32	బుధ (సామ్య) వారము రాహు సా. 12.00 ల 1.30 యమ ఉ. 7.30 ల 9.00 దు. ప. 11.30 ల 12.18	గురు (బృహస్పతి) వారము రాహు మ. 1.30 ల 3.00 యమ ఉ. 6.00 ల 7.30 దు. ఉ. 9.55 ల 10.43 పునః దు. మ. 2.44 ల 3.32	శుక్ర (భృగు) వారము రాహు ఉ. 10.30 ల 12.00 యమ మ. 3.00 ల 4.30 దు. ఉ. 8.15 ల 9.03 పునః దు. మ. 12.17 ల 1.05	శని (స్థిర) వారము రాహు ఉ. 9.00 ల 10.30 యమ మ. 1.30 ల 3.00 దు. ఉ. 7.30 వ						
7 పూర్ణిమ రా.11.55 శతభిషం రా.11.00 వ.ఉ.6.30ల8.04 వ.తె. 5.11 ల	1 శుద్ధ నవమి రా. 11.22 జ్యేష్ఠ రా. 6.02 వ.రా.2.42ల4.26	2 దశమి రా. 12.42 మూల రా. 8.05 వ.రా.6.21ల8.05	3 ఏకాదశి రా.1.36 పూ.షాడ రా.9.35 వ.ఉ.6.18ల8.00	4 ద్వాదశి రా.2.25 ఉ.షాడ రా.10.45 వ.ఉ.6.00ల7.40 వ.రా.2.50ల4.28	5 త్రయోదశి రా.1.45 శ్రవణం రా.11.15 వ.రా.3.15ల4.51	6 చతుర్దశి రా.1.05 ధనిష్ఠ రా.11.25 వర్జ్యము లేదు						
8 బహుళ పాడ్యమి రా. 10.28 పూ.భాద్ర రా.10.15 వ.ఉ. 6.44వ	9 విదియ రా. 8.35 ఉ.భాద్ర రా. 9.10 వ.ఉ.7.24ల8.56	10 తదియ రా. 6.30 రేవతి రా. 7.45 వ.ఉ.8.25ల9.55	11 చవితి సా.4.10 అశ్విని సా.6.14 వ.ప.2.30ల4.00 వ.రా.3.09ల4.40	12 పంచమి ప.1.45 భరణి సా.4.34 వ.రా.3.44ల5.13 (పంచమి + షష్ఠి) తిథిద్వయం	13 షష్ఠి ప. 11.20 కృత్తిక ప. 2.55 వ.తె. 5.47ల	14 సప్తమి ఉ. 8.55 రోహిణి ప. 1.20 వ.ఉ. 7.18 వ వ.రా.6.30ల8.00	15 అష్టమి ఉ. 6.38 నవమి తె. 4.30 మృగశిర ప.11.50 వ.రా.7.45ల9.16	16 దశమి రా. 2.44 ఆరుద్ర ప. 10.34 వ.రా.10.05ల11.40	17 ఏకాదశి రా. 1.16 పునర్వసు ఉ.9.36 వ.సా.5.25ల7.01	18 ద్వాదశి రా.12.20 పుష్యమి ఉ. 9.00 వ.రా.9.44ల11.19	19 త్రయోదశి రా.11.41 అశ్లేష ఉ. 8.50 వ.రా.9.00ల10.37	20 చతుర్దశి రా.12.10 మఖ ఉ. 9.08 వ.సా.5.25ల7.04
21 అమావాస్య రా.12.05 పుబ్బి ఉ. 10.00 వ.సా.5.32ల7.13	22 శుద్ధ పాడ్యమి రా. 1.05 ఉత్తర ప. 11.14 వ.రా.8.15ల10.00	23 విదియ రా. 2.26 హస్త ప. 1.00 వ.రా.9.43ల11.30	24 తదియ రా. 4.20 చిత్త ప. 3.10 వ.రా.11.48ల1.34	25 చవితి పూర్తి స్వాతి సా. 5.35 వ.రా.11.48ల1.34	26 చవితి ఉ. 6.20 విశాఖ రా. 8.15 వ.రా.12.38ల2.24	27 పంచమి ఉ. 8.25 అనురాధ రా. 10.48 వ.తె.5.02 ల						
28 షష్ఠి ఉ. 10.22 జ్యేష్ఠ రా. 1.14 వ.ఉ. 6.48 ల నవమి తిథి	29 సప్తమి ప.12.05 మూల రా. 3.22 వ.ఉ.10.00ల11.44 వ.రా.1.40ల3.24 అష్టమి తిథి	30 అష్టమి ప. 1.26 పూ.షాడ తె.5.01 వ.ప.1.40ల3.23 (నవమి తిథి)	పండుగలు 1. కేదారవ్రతం 3. మతత్రయ ఏకాదశి 5. ఉపాధ్యాయ దినోత్సవం మిలాద-ఉన్-నబి 6. అనంతవ్రతం 7. చంద్రగ్రహణం 8. మహాలయ పక్షాంతం 9. అశుభశయన వ్రతం 10. ఉండ్రాళ్ళ తర్ఫి, సంకటహర చతుర్థి 14. భాసు నవమి 17. కన్యాసంక్రమణం 20. మాసశివరాత్రి 21. మహాలయ అమావాస్య, కుశ గ్రహణం, బతుకమ్మ చందుగ 22. దేవీ నవరాత్రులు ప్రారంభం 23. చంద్రదర్శనం 24. శరదీయతుల్య ప్రారంభం, తిరుమల శ్రీవారి బ్రహ్మోత్సవాలు 29. దేవీ త్రిరాత్రవ్రతం, సరస్వతీ పూజ 30. దుర్గాష్టమి									

బ్రహ్మశ్రీ ఆమంచి సీతారామాంజనేయ శాస్త్రి (రాంబాబు)

Cell : 94410 10306



శ్రీ బాలా జ్యోతిష్కాలయం



డోర్ నెం. 14-29-24, రావివారి వీధి, మారీసుపేట, తెనాలి - 522 202.

సమన్వయమే సనాతనం - సామరస్యమే భారతీయం



బ్రాహ్మణ పరిషత్ - తెనాలి

లి. నెం. 23/1960



భారతీ రీక్షలు

శ్రీమతి పెద్దిభొట్ల సూర్యకాంతం గారు

జననం : 28-10-1924

జన్మస్థలం : వెంకటకృష్ణాపురం (తూ.గో.జిల్లా)

గోత్రము : కౌండిన్య సగోత్రం

మరణం : 17-12-1996



ఈమె పేరు వినగానే మనకు గుర్తుకొచ్చేది 'గయ్యాళి అత్త'. తెలుగు సినిమాల్లో తన సహజ నటనతో ప్రాచుర్యం పొందిన నటీమణి. ఆరేళ్ళ చిన్న వయస్సులోనే నాట్యం, పాడటం నేర్చుకొని, హిందీ సినిమా పోస్టర్లు చూసి సినిమాల్లో నటించాలనే అభిలాషను పెంచుకున్నారు. 'సంసారం' సినిమాలో ఆమె నటన తెలుగు సినిమా అభిమానుల గుండెల్లో నిలిచిపోవడంతో, ఆమె జీవితాంతం అదే పాత్రలో నటించినది. ఆ సినిమా అనంతరం ఆమె వెనుదిరిగి చూసుకోవలసిన అవసరం రాలేదు. మేటి దర్శకులైన బి. నాగిరెడ్డి, చక్రపాణి గార్లు ఆమె లేకుండా సినిమాలు తీసేవారు గాదు. సినీ పత్రికల్లో వ్రాసే విమర్శకులు సైతం ఆమె నటనకు జేజేలు పలికేవారట. రేలంగి - సూర్యకాంతం, రమణా రెడ్డి - సూర్యకాంతం జంట గురుకులవస్తేనే హాయిగా నవ్వుకుంటాం గదా !

ఆమె ప్రత్యేకంగా హాస్యం చెయ్యకపోయినా, ఆమె సంభాషణ తీరు నవ్వు తెప్పిస్తుంది. ఎడమ చెయ్యి విసురుతూ, కుడి చెయ్యి నడుంమీద పెట్టి ఆమె చెప్పే డైలాగులు గయ్యాళి అత్తకు మారుపేరే 'సూర్యకాంతం' అనిపిస్తుంది. ఆమె నటించిన గుండమ్మ కథ, శాంతినివాసం, మంచిమనసులు, డాక్టర్ చక్రవర్తి వంటి సాంఘిక చిత్రాలు తెలుగు సినిమా అభిమానులు పలుమార్లు చూసి ఆనందించేవారు.

నిజ జీవితంలో ఆమె ఒక మంచి మహిళ. సహృదయంతో ఎంతో మందికి సహాయపడే మనిషి. ఘాటంగుల్లో జోకులు వేయడమే కాదు, ఘాటంగుకు వచ్చేటప్పుడు ఏవో తినుబండారాలు చేసుకొచ్చి పదిమందికీ పెట్టడం ఆమె అలవాటు. ఇలాంటి అలవాటు మహానటి సావిత్రి, జానకి, కృష్ణ కుమారి వంటి నటీమణులకు కూడా ఉండేదట. చివరి దశలో వేపాలు తగ్గిపోయినా, చివరిదాకా నటిస్తూ ఉండాలనేది ఆమె అభీష్టం.

అక్టోబర్

స్వస్తి శ్రీ చాంద్రమాన శ్రీ విశ్వానను నామ సం. ౧౯౮౪ ఆశ్వయుజ శుద్ధ నవమి బుధవారం నుండి కార్తీక శుద్ధ దశమి శుక్రవారం వరకు

2025

శాలిశకం 1947 ఆశ్వయుజం 9 మొదలు కార్తీకం 9 వరకు

OCTOBER

SUN అది (భాస్క) వారము రాహు సా. 4.30 ల 6.00 వ యము సు. 12.00 ల 1.30 దు. సా. 4.00 ల 4.46	పండుగలు 1. మహానవమి 2. విజయదశమి, శ్రీపూజ, మరా దేవస్వామి, అపరాధిణి దేవి పూజ, గాంధీజయంతి 8. అశూన్యశయన వ్రతం 9. అట్లతర్ది 10. సంకటహర చతుర్థి 17. తులా సంక్రమణం 18. ధనత్రయోదశి 19. సరక చతుర్థి 21. దీపావళి, కేదారస్థితం, ఆకాశదీప ప్రారంభం 22. అఖండ దీప ప్రారంభం 23. చంద్రదర్శనం, అన్నాచెల్లెళ్ళ పండుగ 25. నాగులచవితి 26. నాగపంచమి	5 త్రయోదశి ప.12.51 శతభయం ఉ.6.42 వ.ప.1.00ల2.33 చతుర్థి తిథి	12 షష్ఠి రా.7.50 మృగశిర రా.7.46 వ.రా.3.40ల5.11	19 త్రయోదశి ప.1.40 ఉత్తర రా.6.35 వ.రా.3.30ల5.12 శూన్య తిథి	26 పంచమి రా.1.54 జ్యేష్ఠ ఉ. 8.20 వ.సా.5.00ల6.45
MON సోమ (ఇందు) వారము రాహు ఉ. 7.30 ల 9.00 యము ఉ. 10.30 ల 12.00 దు. మ. 12.10 ల 12.56 పునః దు. మ. 2.30 ల 3.16		6 చతుర్థి ప.11.25 పూ.భాద్ర ఉ.6.05 ఉ.భాద్ర తె.5.05 వ.ప.3.15ల4.47 పూర్ణిమా తిథి	13 నవమి రా.5.49 ఆరుద్ర రా.6.26 వ.తె. 5.55 ల	20 చతుర్థి ప.2.38 హస్త రా. 8.12 వ.తె. 4.50ల	27 షష్ఠి రా. 3.20 మూల ఉ.10.29 వ.ఉ.8.42ల10.27 వ.రా.8.45ల10.28
TUE మంగళ (భాస్క) వారము రాహు సు. 3.00 ల 4.30 యము ఉ. 9.00 ల 10.30 దు. ఉ. 8.15 ల 9.02 పునః రా. 10.35 ల 11.24		7 పూర్ణిమ ప.9.35 రేవతి రా.3.45 వ.సా.4.24ల5.55	14 అష్టమి ప.4.04 పునర్వసు సా.5.24 వ.ఉ.7.27 వ వ.రా.1.11ల2.44	21 అమావాస్య సా.4.04 చిత్త రా.10.14 వ.ఉ. 6.35వ వ.తె. 4.23వ	28 నవమి తె.4.14 పూ.షాడ ప.12.15 వ.రా.8.42ల10.23
WED బుధ (సామ్య) వారము రాహు మ. 12.00 ల 1.30 యము ఉ. 7.30 ల 9.00 దు. ప. 11.25 ల 12.12	1 శుద్ధ నవమి ప. 2.18 ఉ.షాడ పూర్తి వ.ప.1.22ల3.02 శూన్య తిథి	8 బహుళ పాడ్యమి ఉ.7.32 విదియ తె.5.15 అశ్విని రా. 2.16 వ.రా.10.29ల12.00	15 నవమి ప. 2.40 పుష్యమి సా.4.45 వ.తె. 5.23ల	22 శుద్ధ పాడ్యమి రా. 5.55 స్వాతి రా.12.40 వ.ఉ. 6.10వ	29 అష్టమి తె. 4.38 ఉ.షాడ ప. 1.35 వ.రా.5.40ల7.19
THU గురు (బృహస్పతి) వారము రాహు మ. 1.30 ల 3.00 యము ఉ. 6.00 ల 7.30 దు. ఉ. 9.10 ల 9.57 పునః దు. మ. 2.32 ల 3.19	2 దశమి ప.2.41 ఉ.షాడ ఉ.6.06 వ.ప.10.13ల11.52	9 తదియ రా.2.54 భరణి రా.12.35 వ.ప.11.10ల12.40	16 దశమి ప.1.41, అశ్లేష సా.4.30, వ.ఉ.7.00వ వ.తె. 4.36ల, (దశమి + ఏకాదశి) తిథిద్వయం	23 విదియ రా. 7.54 విశాఖ రా. 3.15 వ.ఉ.6.52ల8.40	30 నవమి తె. 4.35 శ్రవణం ప.2.20 వ.రా.6.22ల8.00
FRI శుక్ర (భృగు) వారము రాహు ఉ. 10.30 ల 12.00 యము మ. 3.00 ల 4.30 దు. ఉ. 8.15 ల 9.01 పునః దు. మ. 12.12 ల 12.58	3 ఏకాదశి ప.2.35 శ్రవణం ఉ.6.49 వ.ప.10.50ల12.25	10 చవితి రా.12.26 కృత్తిక రా.10.54 వ.ప.11.46ల1.15	17 ఏకాదశి ప.1.10 మఖ సా.4.40 వ.ఉ. 6.13వ వ.రా.12.55ల2.34 ద్వాదశి తిథి	24 తదియ రా.10.14 అనూరాధ తె.5.53 వ.ఉ.7.41ల9.27	31 దశమి తె. 3.55 ధనిష్ఠ ప. 2.40 వ.రా.9.46ల11.21
SAT శని (స్థిర) వారము రాహు ఉ. 9.00 ల 10.30 యము మ. 1.30 ల 3.00 దు. ఉ. 7.29 వ	4 ద్వాదశి ప. 2.00 ధనిష్ఠ ఉ. 7.00 వ.ప.2.06ల3.41 (ద్వాదశి + శని త్రయోదశి) తిథిద్వయం	11 పంచమి రా.10.00 రోహిణి రా. 9.15 వ.ప.1.46ల3.15 వ.రా.2.30ల4.00	18 ద్వాదశి ప. 1.05 పుబ్బ సా. 5.20 వ.రా.12.56ల2.37 (త్రయోదశి తిథి)	25 చవితి రా.12.05 జ్యేష్ఠ పూర్తి వ.ప.12.03ల1.49	తేది సూ. ఉ. సూ. అ. 1 5.54 5.48 11 5.56 5.40 21 5.59 5.33 31 6.01 5.27

డా. పి. శ్రీనివాసాచార్యులు B.A.M.S. సెల్ : 98660 28596

శ్రీ కృష్ణ ఆయుర్వేద వైద్యశాల & పంచకర్త సెంటర్

Regd. No. 20874

మా ప్రత్యేకత : FISTULA (భగంధరము - లూటీ) కి ఆపరేషన్, క్షారసూత్రము కాకుండా కేవలం మందుల ద్వారా తగ్గించబడును. ఆపరేషన్ విఫలం అయిన కేసులకైన. 1) **తైరాండ్** సమస్యకి శాశ్వతమైన పరిష్కారం కలదు. 2) **కిడ్నీ వ్యాధులకి** క్రియాటన్ పెరిగినా, డయాలసిస్ చేయించుకుంటున్న వారికి కూడా చికిత్స కలదు. 3) **సారియాసిస్**కి, మెడ, నడుము నొప్పిలకి చికిత్స కలదు.

సిటికేబుల్ ఆఫీసు ఎదురు కొత్తపేట, తెనాలి.

సమన్వయమే సనాతనం - సామరస్యమే భారతీయం



బ్రాహ్మణ పరిషత్ - తెనాలి

లి. నెం. 23/1960



భారతీ రీక్షణ



శ్రీమతి శకుంతలా దేవి గారు

జననం : 04-11-1929
గోత్రము : లభ్యం కాలేదు

జన్మస్థలం : బెంగుళూరు
మరణం : 21-04-2013

ప్రపంచ వ్యాప్తంగా వీరు అనేక గణితావధానములు నిర్వహించి 'గణన యంత్రము' కంటే వేగంగా పలు గణిత సమస్యలను పరిష్కరించి అతి వేగంగా గణనలు చేయుటలో గిన్నిస్ వరల్డ్ రికార్డులను స్వంతం చేసుకున్నారు. పూవు పుట్టగానే పరిమళిస్తుందన్న చందాన ఆమె 5 సం॥ల ప్రాయంలో క్యూబ్ మూలాలను లెక్కించిన బాల మేధావి. 05-10-1950న లెస్లి మిచెల్ నిర్వహించిన బి.బి.సి. ఛానెల్లో ఆమె ప్రతిభను అంచనా వేసిన తర్వాత ఆమెను 'హ్యూమన్ కంప్యూటర్'గా పేర్కొన్నారు. అదే విధంగా రోమ్ విశ్వవిద్యాలయ నిపుణుల సదస్సులో ఆమె ఇచ్చిన సమాధానముల ఆధారంగా వారి స్వంత లెక్కలను సరిచేసుకొనవలసి వచ్చింది.

గత శతాబ్ది కాలంలో ఏ తేదీ ఏ వారం అవుతుందో చిటికెలో సమాధానం చెప్పేవారట. కాల్ ఫోర్మియా విశ్వవిద్యాలయానికి చెందిన మానసిక శాస్త్ర ప్రొఫెసర్ ఆర్థర్ జెన్సెన్ స్వయంగా ఆమె గణిత ప్రతిభను పరిశీలించి అవాక్యూరటట. 76,86,36,97,74,870 అనే సంఖ్యను 24,65,09,97,45,779తో హెచ్చవేసి 28 సెకన్లలో సరైన సమాధానం చెప్పిన 'సూపర్ కంప్యూటర్' ఆమె.

1977 సం॥లో సదరన్ మెథిస్టిస్ విశ్వవిద్యాలయంలో 201 - అంకెలున్న సంఖ్య యొక్క 23 మూలాన్ని 50 సెకన్లలో చెప్పగలిగారు. 6 సం॥ల వయస్సులో మైసూర్ విశ్వవిద్యాలయంలో ప్రధాన ప్రదర్శన ఇచ్చారు. ఆమె విజయవంతమైన జ్యోతిషురాలు మాత్రమే కాదు, అనేక నవలలు రచించారు. ఈ అసాధారణ ప్రజ్ఞాశాలి అనేక వంటల పుస్తకాలను కూడా వ్రాసారట !

నవంబర్ 2025 నవంబర్ NOVEMBER

SUN	అది (భాస్క) వారము రాహు సా. 4.30 ల 6.00 వ యము సు. 12.00 ల 1.30 దు. సా. 3.49 ల 4.34	30 దశమి సా. 4.10 ఉ.భాద్ర రా.9.06 వ.ఉ.7.10ల8.42	2 ద్వాదశి రా. 1.20 పూ.భాద్ర 1.55 వ.రా.11.10ల12.40	9 చవితి ఉ.9.56 ఆరుద్ర రా.2.25 వ.ప.11.40ల1.10	16 ద్వాదశి తె. 5.02 హస్త రా. 3.23 వ.ఉ.10.48ల12.30	23 తదియ సా. 4.40 మూల సా.5.50 వ.సా.4.05ల5.50 వ.తె.4.12ల5.56
MON	సోమ (ఇందు) వారము రాహు ఉ. 7.30 ల 9.00 యము ఉ. 10.30 ల 12.00 దు. ప. 12.05 ల 12.50 పునః దు. ప. 2.20 ల 3.05	పండుగలు 1. ఆంధ్రప్రదేశ్ అవతరణ దినోత్సవం మతత్రయ ఏకాదశి 2. క్షీరాబ్ధి ద్వాదశి, చిల్లుద్వాదశి 5. కార్తీక పూర్ణిమ, జ్వాలా తోరణం, మహాకార్తీక ప్రతోద్ధావనం 8. సంకటహర చతుర్థి 14. నెహ్రూజయంతి 15. వృశిక్ల సంక్రమణం మతత్రయ ఏకాదశి 18. మాసశివరాత్రి 21. చంద్రవర్జనం హేమంతఋతువు ప్రారంభం 26. సుబ్రహ్మణ్య వృశ్చి 30. శుక్రవౌషధి ప్రారంభం	3 త్రయోదశి రా.11.36 ఉ.భాద్ర 3.00 వ.రా.12.20ల1.51	10 పంచమి ఉ.8.00 పునర్వసు రా.1.18 వ.ప.1.50ల3.22	17 త్రయోదశి పూర్తి చిత్ర తె. 5.26 వ.ప.12.03ల1.47	24 చవితి రా.6.00 పూ.షాధ రా.7.41 వ.రా.4.12ల5.54
TUE	మంగళ (భాస్క) వారము రాహు సు. 3.00 ల 4.30 యము ఉ. 9.00 ల 10.30 దు. ఉ. 8.25 ల 9.10 పునః రా. 10.28 ల 11.19	4 చతుర్థి రా.9.30 రేవతి ప.11.45 వర్జ్యము లేదు	11 షష్ఠి ఉ. 6.15 సప్తమి తె.4.50 పుష్యమి రా.12.35 వ.ఉ.9.02ల10.35	18 త్రయోదశి ఉ.6.38 స్వాతి పూర్తి వ.ప.11.36ల1.22	25 పంచమి రా.6.55 ఉ.షాధ రా.9.05 వ.రా.1.15ల2.55	
WED	బుధ (సోమ్య) వారము రాహు సు. 12.00 ల 1.30 యము ఉ. 7.30 ల 9.00 దు. ప. 11.24 ల 12.09	5 పూర్ణిమ రా.7.12 అశ్విని ఉ.10.15 వ.ఉ.6.30ల8.00 వ.రా.7.14ల8.44	12 అష్టమి రా. 3.50 ఆశ్లేష రా. 12.10 వ.ప.1.06ల2.40	19 చతుర్థి ఉ.8.35 స్వాతి ఉ. 7.50 వ.ప.2.02ల3.48 అమావాస్య తిథి	26 షష్ఠి రా.7.21 శ్రవణం రా.10.05 వ.రా.2.05ల3.44	
THU	గురు (బృహస్పతి) వారము రాహు సు. 1.30 ల 3.00 యము ఉ. 6.00 ల 7.30 దు. ఉ. 9.54 ల 10.39 పునః దు. ప. 2.20 ల 3.05	6 బహుళ పాడ్యమి సా. 4.50 భరణి ఉ. 8.42 వ.రా.7.50ల9.20	13 నవమి రా. 3.25 మఖ రా. 12.15 వ.ప.12.10ల1.46	20 అమావాస్య ఉ.10.35 విశాఖ ఉ.10.25 వ.ప.2.52ల4.38 పాడ్యమి తిథి	27 సప్తమి రా.7.15 ధనిష్ఠ రా.10.28 వ.తె. 5.40ల	
FRI	శుక్ర (భృగు) వారము రాహు ఉ. 10.30 ల 12.00 యము సు. 3.00 ల 4.30 దు. ఉ. 8.22 ల 9.07 పునః దు. ప. 12.06 ల 12.51	7 విదియ ప.2.30, కృత్తిక ఉ. 7.01, రోహిణి తె.5.20 వ.రా.9.50ల11.20 (విదియ + తదియ) తిథియుం	14 దశమి రా. 3.24 పుష్య రా. 12.45 వ.ఉ.8.25ల10.05	21 శుద్ధ పాడ్యమి ప. 12.45 అనూరాధ ప.1.00 వ.రా.7.15ల9.00 విదియ తిథి	28 అష్టమి రా.6.40 శతభిషం రా.10.25 వ.ఉ.7.16వ వ.తె.4.40ల	
SAT	శని (స్థిర) వారము రాహు ఉ. 9.00 ల 10.30 యము సు. 1.30 ల 3.00 దు. ఉ. 7.39 వ	8 తదియ ప.12.10 మృగశిర తె.3.48 వ.ప.10.32ల12.02 చవితి తిథి	15 ఏకాదశి తె. 4.01 ఉత్తర రా. 1.55 వ.ఉ.8.22ల10.02	22 విదియ ప. 2.48 జ్యేష్ఠ ప. 3.35 వ.రా.12.20ల2.05 శూన్య తిథి	29 నవమి రా.5.35 పూ.భాద్ర రా.9.53 వ.ఉ. 6.15వ	

ప్రా॥ క్షీ॥శే॥ ములుకుదుబి శ్రీనివాసరావు గారు నెం : 98850 16656
కన్వినర్ : ములుకుదుబి శివశంకర్ 96035 58528

శ్రీ రాజ్యలక్ష్మీ సప్లయర్స్

వివాహాలకు శుభకార్యములకు కావలసిన వంట సామానులు, షామియానాలు, టేబుల్స్, కుర్చీలు అద్దెకు లభించును. లైటింగ్ & జనరేటర్ సౌకర్యం కలదు.

శ్రీ రాజ్యలక్ష్మీ క్యాటరర్స్

రుచికరమైన భోజనం తయారీ మా ప్రత్యేకత వివాహాలకు శుభకార్యములకు బ్రాహ్మణ వంట చేయబడును.

సుబ్రహ్మణ్యం విగ్రహం ప్రక్కన, రామలింగేశ్వరపేట, తెనాలి - 522 201.

సమన్వయమే సనాతనం - సామరస్యమే భారతీయం



బ్రాహ్మణ పరిషత్ - తెనాలి

లి. నెం. 23/1960



భారతీ రీత్యాలు



సద్గురు శ్రీ కందుకూరి శివానందమూర్తి గారు

జననం : 20-12-1928

జన్మస్థలం : రాజమండ్రి (తూ.గో.జిల్లా)

గోత్రము : లోహిత సగోత్రం

మరణం : 10-06-2015

ఆధ్యాత్మిక వేత్త, మానవతావాదిగా పేరొందిన వీరు విజయనగరం జిల్లాకు చెందిన జమిందారీ కుటుంబంలో జన్మించారు. చిన్ననాటి నుండి ఆధ్యాత్మిక విషయాలు, యోగ శాస్త్రాల పట్ల ఆకర్షితులైన వీరు, పోలీస్ అధికారిగా పనిచేస్తూ స్వచ్ఛంద పదవీవిరమణ తీసుకున్నారు. పేదల అభ్యున్నతికి పాటుపడుతూ, హిందూధర్మ విశిష్టతపై ఎంతో అవగాహన కలిగిన వీరికి దేశ విదేశాలలో అనేకమంది శిష్యులు, అభిమానులు ఉన్నారు. భీమునిపట్నంలో ఆనందవనం పేరిట ఉన్న ఆశ్రమంలో నివశిస్తూ భారత సంస్కృతి, సంప్రదాయాలపై అనేక పుస్తకాలు రచించారు. సమున్నత భారతం, సనాతన ధర్మం, ప్రాచీన సంస్కృతి పట్ల వీరికి అమిత ప్రేమ.

సంగీత సాహిత్యాలు, నాట్య, నాటకాల విషయంలో వీరొక విజ్ఞాన సర్వస్వం. రాజకీయ, సాంస్కృతిక మరియు ఆధ్యాత్మిక చరిత్రపై వీరు రచించిన 'భారతీయత' అనే పుస్తకం రెండు సంపుటాలుగా ముద్రితమైనది. కరోపనిషత్పై వీరు వ్రాసిన 'కరయోగ' పుస్తకం బహు ప్రశంసలనందుకొన్నది. కంచి పరమాచార్య మరియు శృంగేరి శంకరాచార్యుల మన్ననలను కూడా పొందింది. తెలుగు విశ్వవిద్యాలయం వీరికి గౌరవ డాక్టరేట్ను ఇవ్వగా, తిరుపతిలోని రాష్ట్రీయ సంస్కృత విద్యాపీఠం వీరికి 'మహామహోపాధ్యాయ' బిరుదునిచ్చింది.

సనాతన ధర్మ ఛారిటబుల్ ట్రస్టుకు వీరు ప్రధాన ధర్మకర్తగా ఉండేవారు. వీరు అనారోగ్యంతో ఉన్నప్పుడు భారత ప్రధానమంత్రి శ్రీ నరేంద్రమోదీ వీరి కుమారునికి ఫోన్ చేసి సద్గురు యోగ క్షేమాలను అడిగి తెలుసు కున్నారు. ఆసేతు హిమాచల పర్యంతం పర్యటించి, సనాతన ధర్మ పరిరక్షణకై 450 రుద్రయాగాలు చేసి శివైక్యం పొందారు.

డిసెంబర్ 2025 శాలిశకం 1947 మార్గశిరం 10 మొదలు పుష్యం 10 వరకు DECEMBER

సూ. ఉ.	సూ. అ.	తదియ	దశమి	శుద్ధ పాడ్యమి	అష్టమి
1 6.17 5.20	2 6.23 5.21	7 10.54 10.36	14 8.35 11.00	21 8.10 3.15	28 7.37 5.50
11 6.23 5.21	21 6.28 5.26	14 10.36 11.34	21 11.00 9.24	28 3.15 1.24	28 5.50 4.10
21 6.28 5.26	31 6.34 5.32	15 10.03 12.51	22 9.35 4.45	29 3.44 2.44	29 4.10 6.13
31 6.34 5.32	1 6.17 5.20	22 12.51 7.00	29 4.45 1.32	30 1.30 1.10	30 6.13 1.13
1 6.17 5.20	8 9.15 9.28	23 10.26 5.55	30 1.10 1.13	31 11.10 11.31	31 1.13 1.49
8 9.15 9.28	15 11.00 7.40	31 10.40 6.25	1 1.10 1.13	1 1.10 1.13	1 1.10 1.13
15 11.00 7.40	22 9.35 4.45	1 11.10 11.31	2 1.10 1.13	2 1.10 1.13	2 1.10 1.13
22 9.35 4.45	29 3.44 2.44	2 11.35 12.19	3 1.10 1.13	3 1.10 1.13	3 1.10 1.13
29 3.44 2.44	30 1.10 1.13	3 11.35 12.19	4 1.10 1.13	4 1.10 1.13	4 1.10 1.13
30 1.10 1.13	31 11.10 11.31	4 11.35 12.19	5 1.10 1.13	5 1.10 1.13	5 1.10 1.13
31 11.10 11.31	1 1.10 1.13	5 11.35 12.19	6 1.10 1.13	6 1.10 1.13	6 1.10 1.13
1 1.10 1.13	2 1.10 1.13	6 11.35 12.19	7 1.10 1.13	7 1.10 1.13	7 1.10 1.13
2 1.10 1.13	3 1.10 1.13	7 11.35 12.19	8 1.10 1.13	8 1.10 1.13	8 1.10 1.13
3 1.10 1.13	4 1.10 1.13	8 11.35 12.19	9 1.10 1.13	9 1.10 1.13	9 1.10 1.13
4 1.10 1.13	5 1.10 1.13	9 11.35 12.19	10 1.10 1.13	10 1.10 1.13	10 1.10 1.13
5 1.10 1.13	6 1.10 1.13	10 11.35 12.19	11 1.10 1.13	11 1.10 1.13	11 1.10 1.13
6 1.10 1.13	7 1.10 1.13	11 11.35 12.19	12 1.10 1.13	12 1.10 1.13	12 1.10 1.13
7 1.10 1.13	8 1.10 1.13	12 11.35 12.19	13 1.10 1.13	13 1.10 1.13	13 1.10 1.13
8 1.10 1.13	9 1.10 1.13	13 11.35 12.19	14 1.10 1.13	14 1.10 1.13	14 1.10 1.13
9 1.10 1.13	10 1.10 1.13	14 11.35 12.19	15 1.10 1.13	15 1.10 1.13	15 1.10 1.13
10 1.10 1.13	11 1.10 1.13	15 11.35 12.19	16 1.10 1.13	16 1.10 1.13	16 1.10 1.13
11 1.10 1.13	12 1.10 1.13	16 11.35 12.19	17 1.10 1.13	17 1.10 1.13	17 1.10 1.13
12 1.10 1.13	13 1.10 1.13	17 11.35 12.19	18 1.10 1.13	18 1.10 1.13	18 1.10 1.13
13 1.10 1.13	14 1.10 1.13	18 11.35 12.19	19 1.10 1.13	19 1.10 1.13	19 1.10 1.13
14 1.10 1.13	15 1.10 1.13	19 11.35 12.19	20 1.10 1.13	20 1.10 1.13	20 1.10 1.13
15 1.10 1.13	16 1.10 1.13	20 11.35 12.19	21 1.10 1.13	21 1.10 1.13	21 1.10 1.13
16 1.10 1.13	17 1.10 1.13	21 11.35 12.19	22 1.10 1.13	22 1.10 1.13	22 1.10 1.13
17 1.10 1.13	18 1.10 1.13	22 11.35 12.19	23 1.10 1.13	23 1.10 1.13	23 1.10 1.13
18 1.10 1.13	19 1.10 1.13	23 11.35 12.19	24 1.10 1.13	24 1.10 1.13	24 1.10 1.13
19 1.10 1.13	20 1.10 1.13	24 11.35 12.19	25 1.10 1.13	25 1.10 1.13	25 1.10 1.13
20 1.10 1.13	21 1.10 1.13	25 11.35 12.19	26 1.10 1.13	26 1.10 1.13	26 1.10 1.13
21 1.10 1.13	22 1.10 1.13	26 11.35 12.19	27 1.10 1.13	27 1.10 1.13	27 1.10 1.13
22 1.10 1.13	23 1.10 1.13	27 11.35 12.19	28 1.10 1.13	28 1.10 1.13	28 1.10 1.13
23 1.10 1.13	24 1.10 1.13	28 11.35 12.19	29 1.10 1.13	29 1.10 1.13	29 1.10 1.13
24 1.10 1.13	25 1.10 1.13	29 11.35 12.19	30 1.10 1.13	30 1.10 1.13	30 1.10 1.13
25 1.10 1.13	26 1.10 1.13	30 11.35 12.19	31 1.10 1.13	31 1.10 1.13	31 1.10 1.13
26 1.10 1.13	27 1.10 1.13	31 11.35 12.19	1 1.10 1.13	1 1.10 1.13	1 1.10 1.13
27 1.10 1.13	28 1.10 1.13	1 11.35 12.19	2 1.10 1.13	2 1.10 1.13	2 1.10 1.13
28 1.10 1.13	29 1.10 1.13	2 11.35 12.19	3 1.10 1.13	3 1.10 1.13	3 1.10 1.13
29 1.10 1.13	30 1.10 1.13	3 11.35 12.19	4 1.10 1.13	4 1.10 1.13	4 1.10 1.13
30 1.10 1.13	31 1.10 1.13	4 11.35 12.19	5 1.10 1.13	5 1.10 1.13	5 1.10 1.13
31 1.10 1.13	1 1.10 1.13	5 11.35 12.19	6 1.10 1.13	6 1.10 1.13	6 1.10 1.13
1 1.10 1.13	2 1.10 1.13	6 11.35 12.19	7 1.10 1.13	7 1.10 1.13	7 1.10 1.13
2 1.10 1.13	3 1.10 1.13	7 11.35 12.19	8 1.10 1.13	8 1.10 1.13	8 1.10 1.13
3 1.10 1.13	4 1.10 1.13	8 11.35 12.19	9 1.10 1.13	9 1.10 1.13	9 1.10 1.13
4 1.10 1.13	5 1.10 1.13	9 11.35 12.19	10 1.10 1.13	10 1.10 1.13	10 1.10 1.13
5 1.10 1.13	6 1.10 1.13	10 11.35 12.19	11 1.10 1.13	11 1.10 1.13	11 1.10 1.13
6 1.10 1.13	7 1.10 1.13	11 11.35 12.19	12 1.10 1.13	12 1.10 1.13	12 1.10 1.13
7 1.10 1.13	8 1.10 1.13	12 11.35 12.19	13 1.10 1.13	13 1.10 1.13	13 1.10 1.13
8 1.10 1.13	9 1.10 1.13	13 11.35 12.19	14 1.10 1.13	14 1.10 1.13	14 1.10 1.13
9 1.10 1.13	10 1.10 1.13	14 11.35 12.19	15 1.10 1.13	15 1.10 1.13	15 1.10 1.13
10 1.10 1.13	11 1.10 1.13	15 11.35 12.19	16 1.10 1.13	16 1.10 1.13	16 1.10 1.13
11 1.10 1.13	12 1.10 1.13	16 11.35 12.19	17 1.10 1.13	17 1.10 1.13	17 1.10 1.13
12 1.10 1.13	13 1.10 1.13	17 11.35 12.19	18 1.10 1.13	18 1.10 1.13	18 1.10 1.13
13 1.10 1.13	14 1.10 1.13	18 11.35 12.19	19 1.10 1.13	19 1.10 1.13	19 1.10 1.13
14 1.10 1.13	15 1.10 1.13	19 11.35 12.19	20 1.10 1.13	20 1.10 1.13	20 1.10 1.13
15 1.10 1.13	16 1.10 1.13	20 11.35 12.19	21 1.10 1.13	21 1.10 1.13	21 1.10 1.13
16 1.10 1.13	17 1.10 1.13	21 11.35 12.19	22 1.10 1.13	22 1.10 1.13	22 1.10 1.13
17 1.10 1.13	18 1.10 1.13	22 11.35 12.19	23 1.10 1.13	23 1.10 1.13	23 1.10 1.13
18 1.10 1.13	19 1.10 1.13	23 11.35 12.19	24 1.10 1.13	24 1.10 1.13	24 1.10 1.13
19 1.10 1.13	20 1.10 1.13	24 11.35 12.19	25 1.10 1.13	25 1.10 1.13	25 1.10 1.13
20 1.10 1.13	21 1.10 1.13	25 11.35 12.19	26 1.10 1.13	26 1.10 1.13	26 1.10 1.13
21 1.10 1.13	22 1.10 1.13	26 11.35 12.19	27 1.10 1.13	27 1.10 1.13	27 1.10 1.13
22 1.10 1.13	23 1.10 1.13	27 11.35 12.19	28 1.10 1.13	28 1.10 1.13	28 1.10 1.13
23 1.10 1.13	24 1.10 1.13	28 11.35 12.19	29 1.10 1.13	29 1.10 1.13	29 1.10 1.13
24 1.10 1.13	25 1.10 1.13	29 11.35 12.19	30 1.10 1.13	30 1.10 1.13	30 1.10 1.13
25 1.10 1.13	26 1.10 1.13	30 11.35 12.19	31 1.10 1.13	31 1.10 1.13	31 1.10 1.13
26 1.10 1.13	27 1.10 1.13	1 11.35 12.19	1 1.10 1.13	1 1.10 1.13	1 1.10 1.13
27 1.10 1.13	28 1.10 1.13	2 11.35 12.19	2 1.10 1.13	2 1.10 1.13	2 1.10 1.13
28 1.10 1.13	29 1.10 1.13	3 11.35 12.19	3 1.10 1.13	3 1.10 1.13	3 1.10 1.13
29 1.10 1.13	30 1.10 1.13	4 11.35 12.19	4 1.10 1.13	4 1.10 1.13	4 1.10 1.13
30 1.10 1.13	31 1.10 1.13	5 11.35 12.19	5 1.10 1.13	5 1.10 1.13	5 1.10 1.13
31 1.10 1.13	1 1.10 1.13	6 11.35 12.19	6 1.10 1.13	6 1.10 1.13	6 1.10 1.13
1 1.10 1.13	2 1.10 1.13	7 11.35 12.19	7 1.10 1.13	7 1.10 1.13	7 1.10 1.13
2 1.10 1.13	3 1.10 1.13	8 11.35 12.19	8 1.10 1.13	8 1.10 1.13	8 1.10 1.13
3 1.10 1.13	4 1.10 1.13	9 11.35 12.19	9 1.10 1.13	9 1.10 1.13	9 1.10 1.13
4 1.10 1.13	5 1.10 1.13	10 11.35 12.19	10 1.10 1.13	10 1.10 1.13	10 1.10 1.13
5 1.10 1.13	6 1.10 1.13	11 11.35 12.19	11 1.10 1.13	11 1.10 1.13	11 1.10 1.13
6 1.10 1.13	7 1.10 1.13	12 11.35 12.19	12 1.10 1.13	12 1.10 1.13	12 1.10 1.13
7 1.10 1.13	8 1.10 1.13	13 11.35 12.19	13 1.10 1.13	13 1.10 1.13	13 1.10 1.13
8 1.10 1.13	9 1.10 1.13	14 11.35 12.19	14 1.10 1.13	14 1.10 1.13	14 1.10 1.13
9 1.10 1.13	10 1.10 1.13	15 11.35 12.19	15 1.10 1.13	15 1.10 1.13	15 1.10 1.13
10 1.10 1.13	11 1.10 1.13	16 11.35 12.19	16 1.10 1.13	16 1.10 1.13	16 1.10 1.13
11 1.10 1.13	12 1.10 1.13	17 11.35 12.19	17 1.10 1.13	17 1.10 1.13	17 1.10 1.13
12 1.10 1.13	13 1.10 1.13	18 11.35 12.19	18 1.10 1.13	18 1.10 1.13	18 1.10 1.13
13 1.10 1.13	14 1.10 1.13	19 11.35 12.19	19 1.10 1.13	19 1.10 1.13	19 1.10 1.13
14 1.10 1.13	15 1.10 1.13	20 11.35 12.19	20 1.10 1.13	20 1.10 1.13	20 1.10 1.13
15 1.10 1.13	16 1.10 1.13	21 11.35 12.19	21 1.10 1.13	21 1.10 1.13	21 1.10 1.13
16 1.10 1.13	17 1.10 1.13	22 11.35 12.19	22 1.10 1.13	22 1.10 1.13	22 1.10 1.13
17 1.10 1.13	18 1.10 1.13	23 11.35 12.19	23 1.10 1.13	23 1.10 1.13	23 1.10 1.13
18 1.10 1.13	19 1.10 1.13	24 11.35 12.19	24 1.10 1.13	24 1.10 1.13	24 1.10 1.13
19 1.10 1.13	20 1.10 1.13	25 11.35 12.19	25 1.10 1.13	25 1.10 1.13	25 1.10 1.13
20 1.10 1.13	21 1.10 1.13	26 11.35 12.19	26		